

Paris, le 17 novembre 2005

Communiqué de presse

**L'ORGANISATION DU GROUPE CREDIT AGRICOLE S.A.  
AU SERVICE DE SON PLAN DE DEVELOPPEMENT**

L'organisation qui sera mise en place au 1<sup>er</sup> Janvier 2006 s'inscrit dans la continuité de l'organisation précédente. Elle prend en compte aussi les principales orientations du plan de développement du Groupe Crédit Agricole S.A. qui ont été approuvées par le Conseil d'Administration du 16 novembre et qui seront finalisées et présentées le 14 décembre 2005.

Cette organisation repose sur les principes suivants :

- **Sept pôles métiers :**
  - deux pour la Banque de proximité : le Pôle Caisses Régionales - le Pôle LCL
  - les Services Financiers Spécialisés
  - la Gestion d'actifs
  - les Assurances en France
  - la Banque de Financement et d'Investissement
  - le Capital Investissement
- **Trois pôles qui exercent principalement des missions de coordination au service des objectifs et des projets du plan de développement :**
  - le Pôle Développement International qui, outre sa mission de coordination dans les pays où le groupe est de façon significative « multi-métiers », assure la conduite des activités qui ont pour priorité un développement fondé sur la croissance externe. Il s'agit, en particulier, de la banque de détail à l'international, des assurances à l'international et de la banque privée.
  - le Pôle Développement en France qui a pour mission d'animer et de coordonner les fonctions marketing et communication du Groupe et, plus particulièrement, celles qui concernent les activités de distribution de masse.
  - le Pôle Développement Industriel, qui a pour mission de concevoir, coordonner et exécuter en partie, en liaison avec les Caisses Régionales et l'ensemble des filiales du Groupe Crédit Agricole S.A., le projet « industriel » qui vise à dégager les économies d'échelle liées à la taille et aux caractéristiques du Groupe Crédit Agricole dans son entier.
- **Des Fonctions Centrales**, Ressources Humaines, Finances Risques, Contrôles, Conformité, Etudes, dont les logiques de rattachement prennent en compte les dispositions du nouveau règlement 97-02.

Outre Jean-Yves Hocher, qui prendra la responsabilité du Pôle Assurances en France, rejoindront également le Comité Exécutif :

- Alain STRUB qui, aujourd'hui en charge du développement des Caisses Régionales, assumera désormais la responsabilité des Risques et des Contrôles permanents.
- Patrick GALLET, aujourd'hui Directeur Général de la Caisse Régionale des Savoie, sera en charge du Développement industriel.
- Jacques LENORMAND, aujourd'hui Conseiller du Directeur Général, aura la responsabilité du Développement en France.
- Agnès de CLERMONT TONNERRE, aujourd'hui Secrétaire général de LCL, sera en charge du Secrétariat général.

Par ailleurs, Jérôme BRUNEL, jusqu'ici DRH Groupe et membre du Comité Exécutif de LCL, change d'attributions et prend en charge le Pôle Caisses Régionales. Il assurera également la supervision des activités de Capital Investissement.

<b>COMITE EXECUTIF CREDIT AGRICOLE S.A.</b>
---

**Direction Générale**

Georges Pauget  
Edouard Esparbès

Directeur Général  
Directeur Général Délégué

**Responsables de Pôles Métiers**

Jérôme Brunel  
Christian Duvillet  
Patrick Valroff  
Edouard Esparbès  
Thierry Coste  
Jean-Yves Hoher

Caisses Régionales – Capital Investissement  
Le Crédit Lyonnais  
Services Financiers Spécialisés  
Banque de Financement et d'Investissement  
Gestion d'Actifs  
Assurances

**Responsables de Pôles développement**

Jean-Frédéric de Leusse  
Jacques Lenormand  
Patrick Gallet

Développement International  
Développement France  
Développement Industriel

**Fonctions Centrales**

Gilles de Margerie  
Alain Strub  
Nomination à venir

Finances & Stratégie  
Risques & Contrôles permanents  
Ressources Humaines

**Autres membres**

Jacques Baudouin  
Marc Litzler  
Yves Perrier  
Aline Bec  
Ariberto Fassati  
Marc Ghinsberg

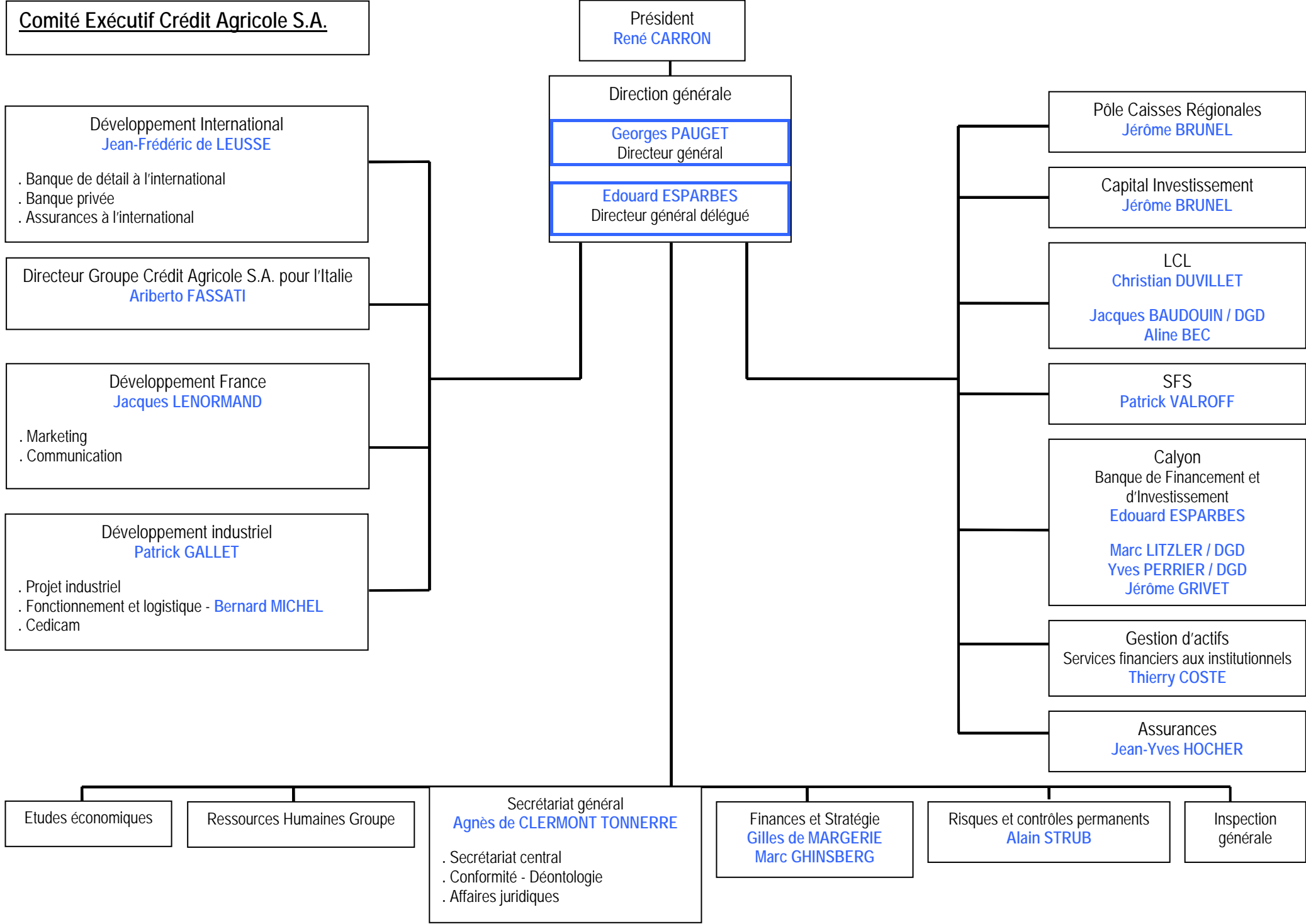
Directeur général délégué/LCL  
Directeur général délégué/Calyon  
Directeur général délégué/Calyon  
Responsable informatique et exploitation bancaire de LCL  
Directeur Groupe Crédit agricole S.A. pour l'Italie  
Responsable de la Direction du budget, du contrôle de gestion et des participations - Responsable de la Direction de la Stratégie & du Développement  
Responsable du secrétariat général, de l'organisation et des finances et de la stratégie de Calyon  
Directeur Fonctionnement & Logistique

Jérôme Grivet

Bernard Michel

**Secrétariat du Comité Exécutif**

Agnès de Clermont Tonnerre



## L'ORGANISATION DU GROUPE CREDIT AGRICOLE S.A.

### Fonctions centrales

Contrôles  
· Contrôle périodique / Inspection Générale  
· Conformité - Déontologie  
· Risques - Contrôles permanents  
Ressources Humaines  
Finances et Stratégie  
Etudes Economiques  
Affaires Juridiques

### Pôles « Développement »

*Vocation transversale*

Développement International  
Développement France  
Développement Industriel

### Pôles « Métiers »

Banque de Proximité - Caisses Régionales  
Banque de Proximité - LCL  
Banque de Financement et d'Investissement - CALYON  
Services Financiers Spécialisés  
Gestions d'actifs - Services financiers aux Institutionnels  
Assurances  
Capital Investissement