



Stratégie ESG

Roadshow ESG

DÉCEMBRE 2020

AGIR CHAQUE JOUR DANS VOTRE INTÉRÊT
ET CELUI DE LA SOCIÉTÉ



Sommaire

1 | Aperçu du Groupe — nos atouts distinctifs et nos engagements historiques en matière d'ESG

2 | Notre Stratégie ESG portée par une vision unique

3 | Nos réalisations & reconnaissances

1

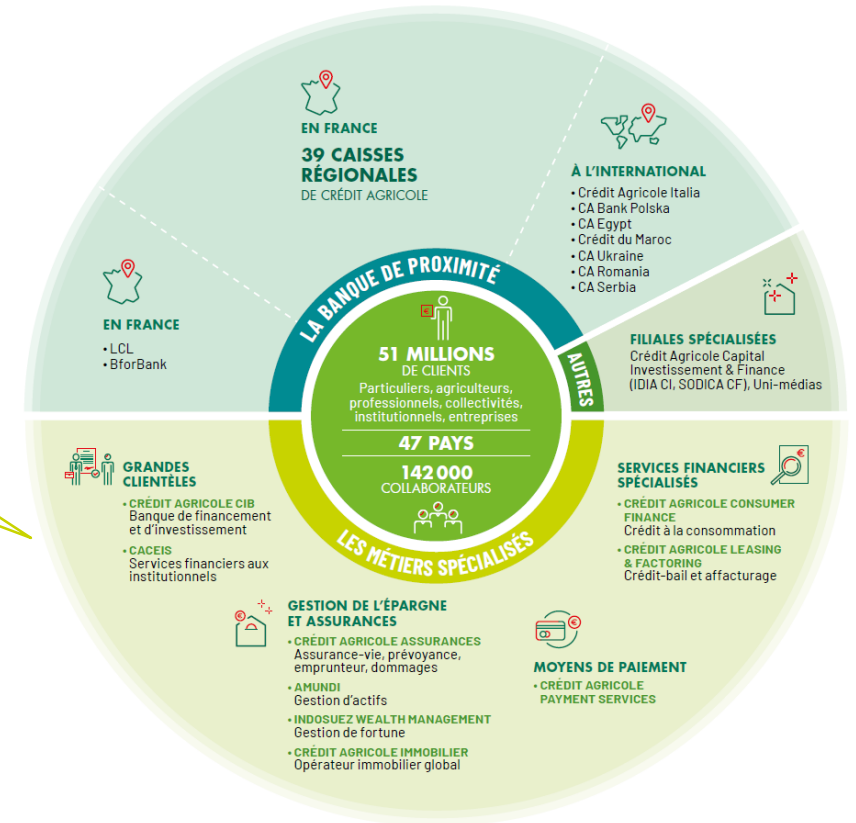
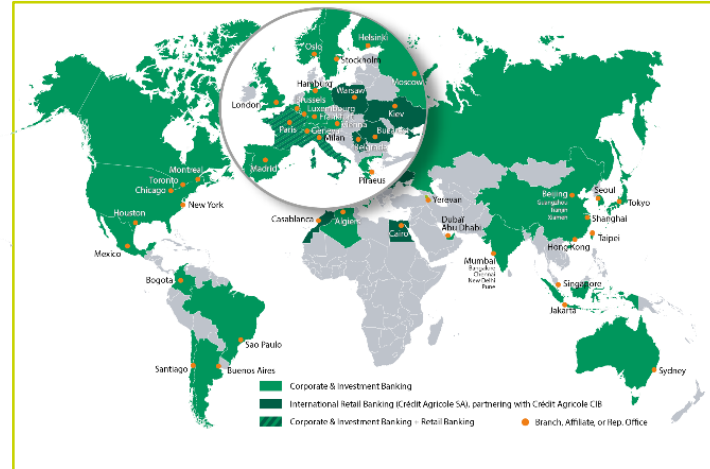
Aperçu du Groupe — nos
atouts distinctifs et nos
engagements historiques en
matière d'ESG

UN RÉSEAU INTERNATIONAL SOLIDE REPOSANT SUR UNE PRÉSENCE LOCALE HISTORIQUE



Crédit Agricole en bref :

- 51 millions de clients
- 142 000 collaborateurs
- 8 400 agences Crédit Agricole et LCL en France
- Une présence mondiale dans 47 pays
- Capital total (part du Groupe) : 121,6 milliards de dollars (Décembre 2019)
- Ratio CET 1 de 15,9 % (31 Décembre 2019)

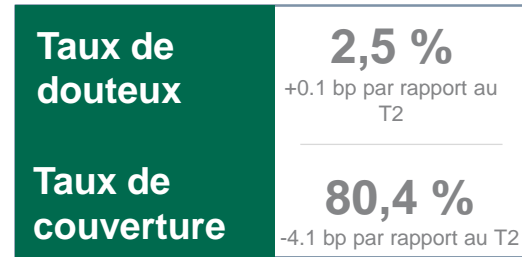
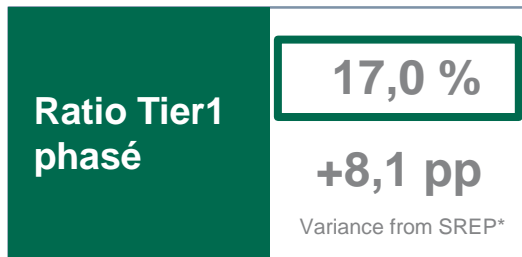


Périmètre : Crédit Agricole S.A.

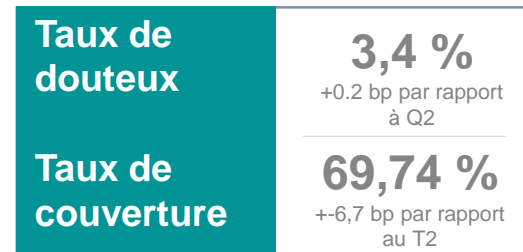
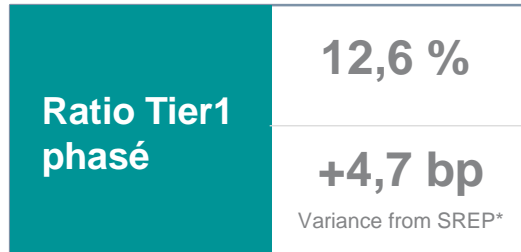


AJOURD'HUI PLUS QUE JAMAIS : UNE DES BANQUES EUROPÉENNES LES PLUS SOLIDES

Groupe Crédit Agricole



Crédit Agricole S.A.



€94,2 mds ⁽¹⁾ **1^{re} banque** ⁽²⁾
**européenne en
termes fonds
propres Tier 1**

- Nette hausse du ratio CET1
- Taux de douteux parmi les plus bas d'Europe
- Taux de couverture des douteux parmi les plus hauts d'Europe

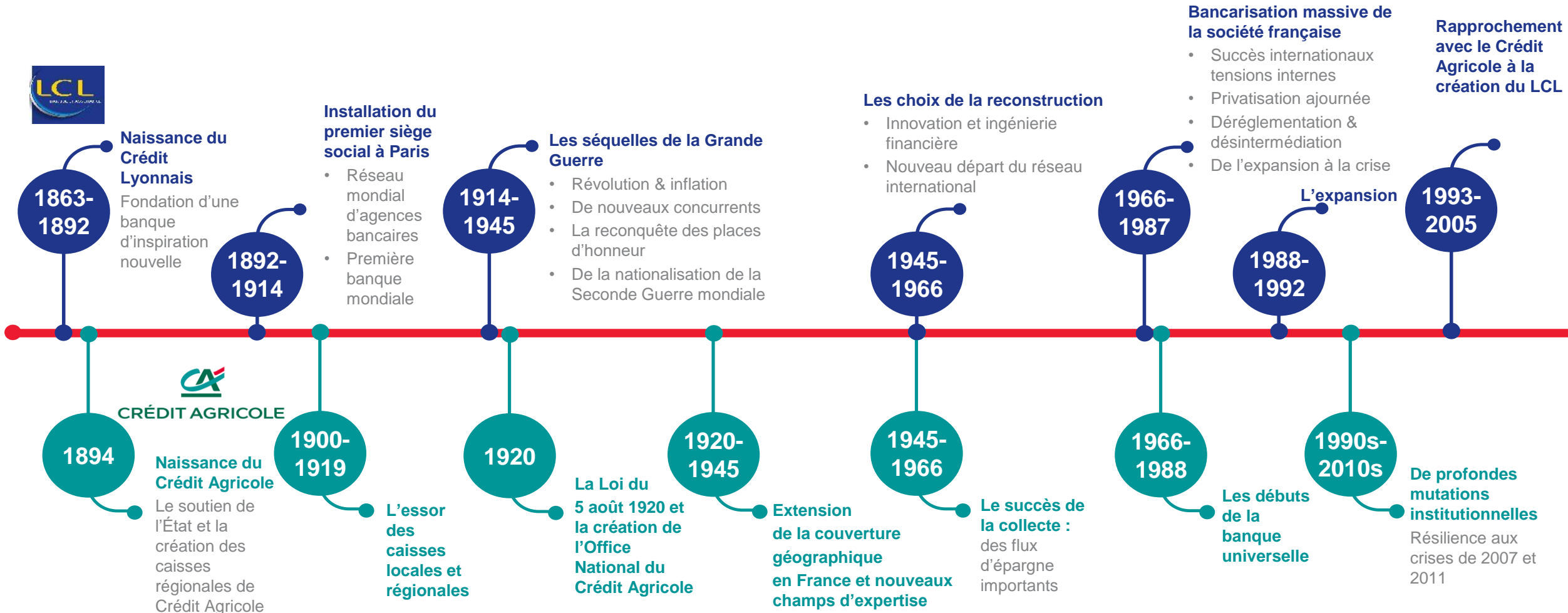
(1) Amount of fully loaded Tier 1 capital as at 31/12/2019

(2) Selon le classement du magazine The Banker de juillet 2020,

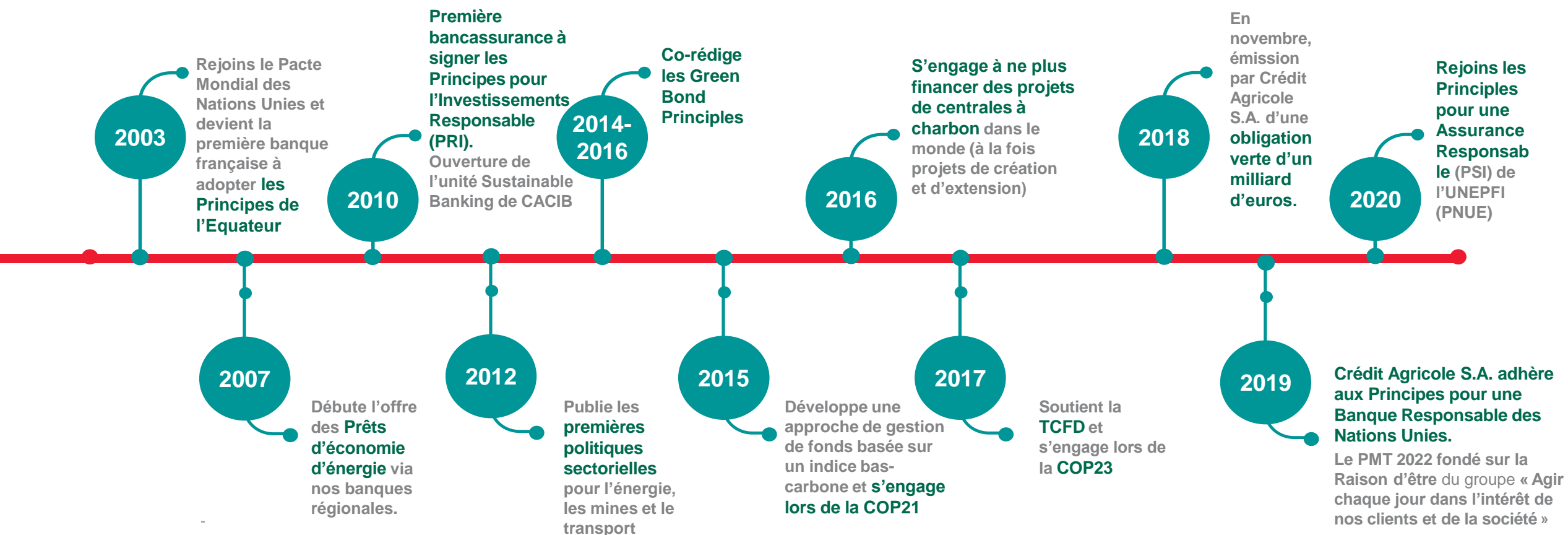
*Supervisory Review and Évaluation Process, i. e demandes réglementaires

CRÉDIT AGRICOLE & CRÉDIT LYONNAIS, UNE HISTOIRE RÉSILIENTE...

Au fil des décennies, le groupe Crédit Agricole a démontré sa **robustesse et ses capacités d'adaptation**



... AVEC UN ENGAGEMENT CONTINU ET DE LONGUE DATE EN FAVEUR DE LA RSE...



... QUI A ÉTÉ DÉMONTRÉE DE NOUVEAU LORS DE LA CRISE DE LA COVID-19

Le groupe s'engage à soutenir les clients les plus touchés par la crise afin de permettre la continuité des activités et de favoriser la digitalisation (comme avec Click and Collect) des PME tout en offrant des solutions personnalisées à tous. Plus que jamais, l'ensemble du Groupe se mobilise pour accompagner nos clients et l'économie à travers cette crise.



CLIENTS

CÔTE À CÔTE AVEC NOS CLIENTS

ENTREPRISES/SUPRA

- Réaménagement des prêts et du crédit-bail aux entreprises et aux PME
- CRCA, LCL and Credit Agricole CIB: **€30 mds prêts garantis par l'État visent à soutenir la trésorerie des entreprises** avec un ajustement des montants et échéances (27 % arrangés en France ; +5,1 % en 2020).
- CA CIB : La Banque africaine de développement a émis **\$3 mds d'obligations sociales de lutte contre la COVID-19** visant à atténuer l'impact économique et social de la pandémie.
- Premier **crédit revolving solidaire** accordé au groupe immobilier Icade afin de **soutenir la recherche d'un vaccin par l'Institut Pasteur**.
- CA CIB : **Émission de 2 social bonds de l'Unedic** (€4 mds chacune) — la plus importante à date.

INDIVIDUEL

Le groupe Crédit Agricole Italia a mis en place de nouvelles initiatives pour ses clients :

- Les clients individuels ont eu la **possibilité de reporter l'échéance** de leur prêt immobilier jusqu'à 12 mois.
- Des actions ciblées pour **soutenir les clients** dans leurs choix d'investissement et de protection.
- **Des actions ciblées pour les zones à haut risque et les clients les plus vulnérables, comme les clients âgés.**

239 millions d'euros de soutien mutualiste pour les clients assurés contre l'interruption d'activité



COLLABORATEURS

UNE MOBILISATION MASSIVE EN PREMIÈRE LIGNE

Trois priorités stratégiques :

- La sécurité des collaborateurs
- La continuité d'activité
- La reprise du travail sur site

Déploiement, en collaboration avec l'IFCAM, d'un **module** obligatoire d'**apprentissage en ligne sur les mesures de protection**.

Enfants des collaborateurs : **tutorat à domicile**

90 % des agences ont été joignables, soit en personne ou à distance, pendant le premier confinement en France



SOCIÉTÉ CIVILE

NOS ACTIONS EN PARTENARIAT AVEC LES ONG

Création d'un fonds de 20 millions d'euros dédié à la protection des personnes âgées (financement des besoins de base des aidants, tablettes numériques pour maintenir les liens entre les personnes âgées vivant en maison de retraite et leurs proches). **50 % de la rémunération variable des cadres dirigeants a été attribué à ce fonds).**

>1 million d'euros de dons à la Croix Rouge Italienne (CA Italie) afin de contribuer directement à la lutte contre le Covid-19. Le Groupe a lancé une campagne de crowdfunding ouverte à tous (collaborateurs et non-collaborateurs).

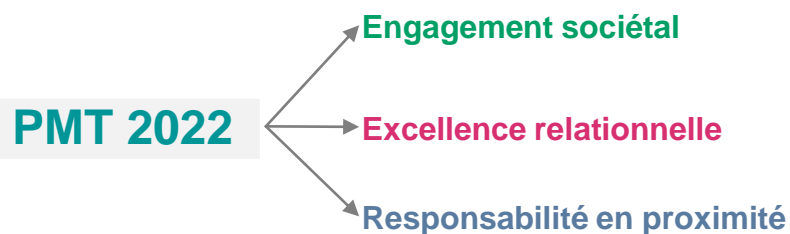
NOTRE STRATÉGIE ESG, UN LEVIER POUR UNE TRANSFORMATION SOCIALEMENT ACCEPTABLE

NOTRE CONVICTION EST FAÇONNÉE SUR LA BASE DE FAITS ÉTABLIS

L'enjeu aujourd'hui pour les acteurs économiques est de réussir à découpler la croissance économique de la production d'émissions de gaz à effet de serre. Si la croissance économique est porteuse de progrès et d'inclusion sociale, les émissions de gaz à effet de serre intensifient le changement climatique et l'injustice sociale à terme. Pour relever ce défi, **le modèle économique doit évoluer dans ses éléments sociaux, environnementaux et de gouvernance. La responsabilité du secteur financier est de conduire cette transformation pour qu'elle soit socialement désirable.** La raison d'être sociale du Crédit Agricole est construite autour de cette déclaration :

AGIR CHAQUE JOUR DANS L'INTÉRÊT DE NOS CLIENTS ET DE LA SOCIÉTÉ

NOTRE CONVICTION FORTE EST INTÉGRÉE DANS LE PMT 2022 ET REFLÉTÉE DANS LA STRATÉGIE ESG GLOBALE



...QUI EST ALIGNÉE AVEC LES OBJECTIFS DE DÉVELOPPEMENT DURABLE DES NATIONS UNIES



2

Notre Stratégie ESG portée
par une vision unique

LA DYNAMIQUE ESG DU GROUPE : UNE VISION SINGULIÈRE ET PUISSANTE AU CŒUR DE NOTRE DÉVELOPPEMENT ÉCONOMIQUE

Pour piloter la stratégie ESG, nous avons créé un Comité au plus haut niveau de notre groupe. Ce Comité est composé de 12 cadres dirigeants du groupe Crédit Agricole. Il émet des recommandations sur les considérations sociales et environnementales pour les métiers.



Nos forces distinctives...



... au service d'une vision unique...



... et d'une transformation puissante et profonde

NOTRE STRATÉGIE ESG

Notre capacité à mettre en valeur les meilleures pratiques de nos banques régionales au niveau mondial où nous opérons

Notre objectif de soutenir chaque étape du développement économique de l'ensemble de nos clients et parties prenantes

Notre engagement à innover et coopérer continuellement pour soutenir la transformation de la société

La transition environnementale doit être juste et inclusive

Notre stratégie Climat basée sur une approche scientifique

E

Notre stratégie sociale reposant sur une approche inclusive

S

Une gouvernance engagée pour construire un modèle d'entreprise solide et durable

G

Soutenir

À travers notre ancrage local et international

Influencer

Grâce à notre proactivité en matière de réglementation, définition de standards, et toujours en coopération

Accélérer

Grâce à une forte intégration des questions ESG dans notre Plan à Moyen Terme 2022

NOTRE STRATÉGIE ENVIRONNEMENTALE BASÉE SUR UNE APPROCHE SCIENTIFIQUE



Nos forces distinctives...



... au service d'une vision unique...

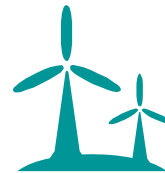


... et d'une transformation puissante et profonde



Une stratégie Climat ambitieuse fondée sur une approche scientifique

- Parmi les premières banques françaises à **soutenir la TCFD**
- P9XCA, une des méthodologies de place pour **mesurer le scope 3**
- Mise en place d'une stratégie Climat **certifiée par un Organisme Tiers Indépendant**, qui garantit sa transparence
- Une gouvernance dédiée avec la création d'un **Comité Scientifique Projet Sociétal** » composé de 10 scientifiques de renom et d'un « **Comité de pilotage du** **Projet Sociétal** » composé par des Directeurs généraux de Crédit Agricole S.A. et des Caisses régionales



Un mécanisme pour faire évoluer notre bilan vers des actifs verts

- **Leader Mondial** en matière de *green bonds*
- Encours de portefeuille de financements verts : **7,1 milliards d'euros**
- CAL&F, **finance 1 projet d'énergie renouvelable sur 4** en France
- **Encours soutenant la transition énergétique et la croissance énergétique** d'Amundi : **12,3 milliards d'euros**
- Au regard de la responsabilité fiduciaire, la politique d'engagement d'**Amundi** prend trois formes : l'**engagement pour influence**, le recueil d'information à des fins de notation ainsi que le dialogue actionnarial.
- Crédit Agricole a été la **première banque au monde à annoncer une sortie du financement du charbon thermique** à horizon 2030 pour les pays de l'UE et de l'OCDE et d'ici 2040 pour le reste du monde.

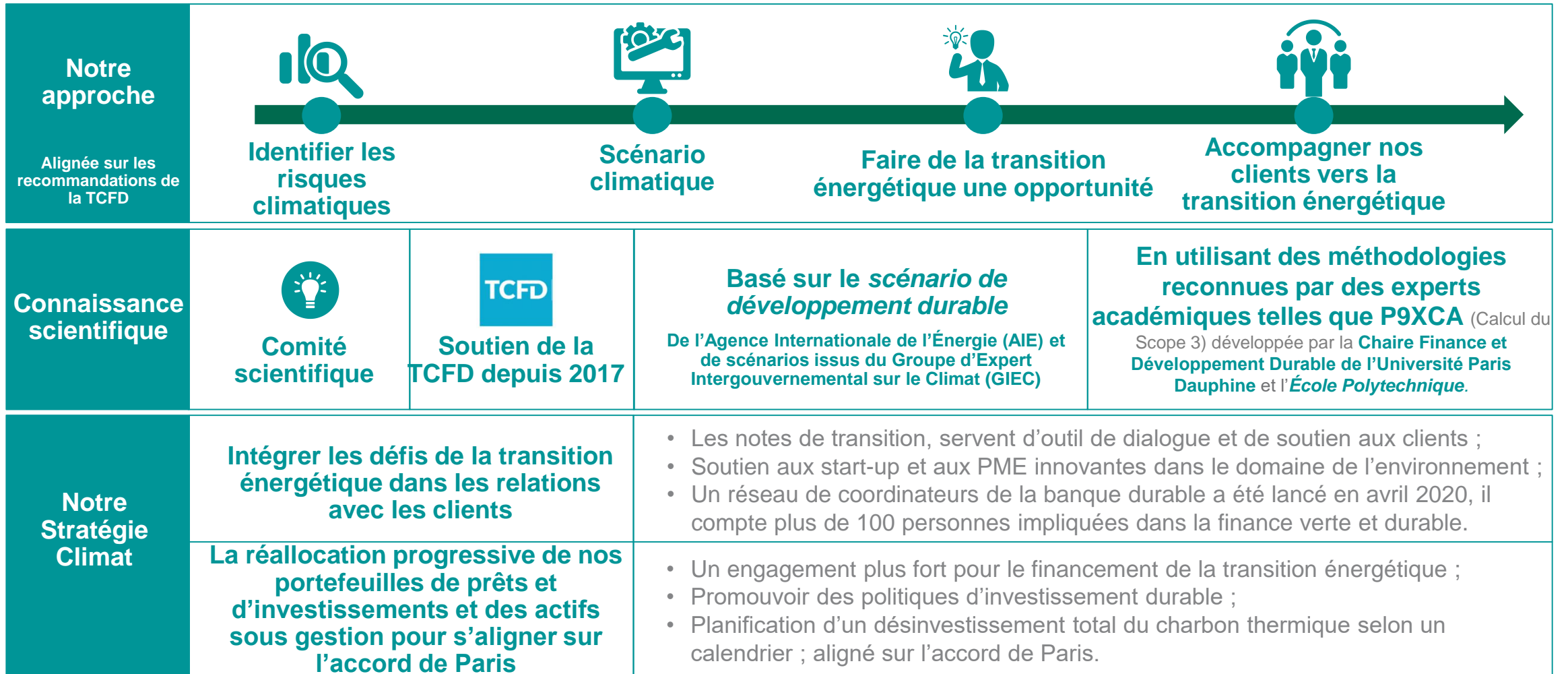


Un outil innovant au service de la transformation du Groupe : le score de transition

- **100 %** des Clients Entreprises cotées seront couverts d'ici **2020**
- **100 %** des PME seront évaluées via le questionnaire ESG d'ici **2021**



UNE STRATÉGIE CLIMAT AMBITIEUSE BASÉE SUR UNE APPROCHE SCIENTIFIQUE





Politiques sectorielles

12 politiques sectorielles publiées depuis 2010 and revues une à une régulièrement (les politiques liées au charbon ont été revues en mars 2020), fondées sur les travaux et recommandations du Comité Scientifique,

Pour chaque secteur, le Groupe a identifié les meilleures pratiques reconnues par les organisations professionnelles de place et les organisations internationales.



Objectifs des politiques d'investissement

Appliquer la politique ESG à 100 % des encours d'Amundi,

Doubler le portefeuille d'investissements verts à 12 milliards d'euros pour les clients institutionnels, et tripler ceux du retail pour atteindre 10 milliards d'euros,

Allouer 6 milliards d'euros à des Obligations Vertes, Sociales & Durables dans le portefeuille de liquidité du Groupe.

UN MÉCANISME POUR FAIRE ÉVOLUER NOTRE BILAN VERS DES ACTIFS VERTS

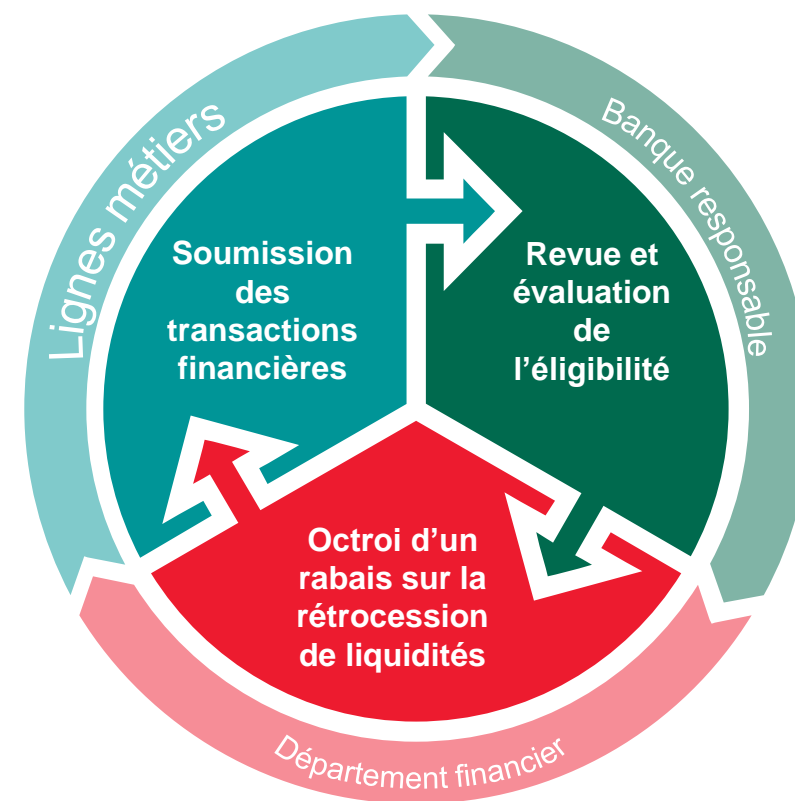
Crédit Agricole a été la première banque au monde à annoncer la sortie du charbon thermique d'ici 2030 dans les pays de l'UE et de l'OCDE et d'ici 2040 pour le reste du monde.



Liquidity Green Supporting Factor: un mécanisme d'intégration et itératif

Crédit Agricole CIB a introduit en 2015 ce mécanisme pour favoriser les produits de financement verts.

Pour soutenir les lignes métiers sur cette voie, Crédit Agricole CIB subventionne les projets de lutte contre le changement climatique avec un coût de provision interne élevé (5 pb).



2019 2020 2022

Évolution du portefeuille de prêts verts de Crédit Agricole CIB (milliards d'euros)

7,1
au 31 décembre 2019

8,4
Au 30 juin 2020
(+18 % en l'espace de 6 mois)

13

UN OUTIL INNOVANT AU SERVICE DE LA TRANSFORMATION DU GROUPE : LE SCORE DE TRANSITION



Le changement climatique au Cœur de la relation client

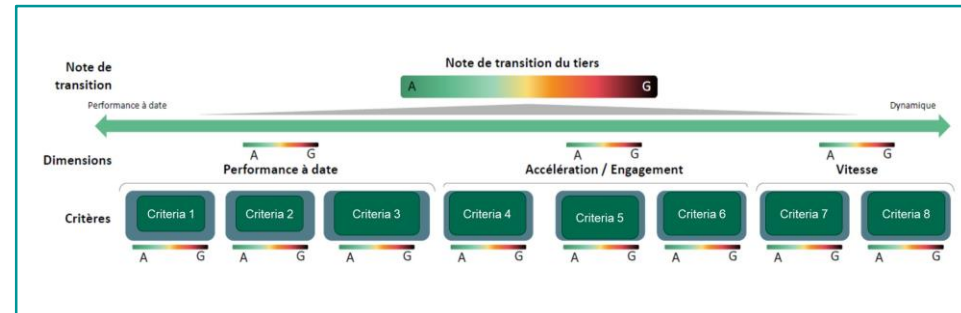
Le score de transition de Crédit Agricole est un nouvel outil conçu pour répondre à une des principales ambitions de sa stratégie Climat de juin 2019 : **intégrer les enjeux de transition énergétique au cœur de la relation client.**



Une double approche

Le score est fondé sur une double approche :

- une **compréhension de la performance de nos clients** au regard des objectifs climatiques et énergétiques associés,
- une **vision dynamique** de l'intensité et de la vitesse du processus de décarbonation.



Un taux d'évaluation à 100 % d'ici fin 2020

Fondé sur une expertise combinée de Crédit Agricole CIB et Amundi, le score de transition est aujourd'hui dans sa dernière phase de conception et sera appliqué **aux portefeuilles des clients Grands Corporates d'ici fin 2020.**



Une collecte de données informatisée

Le score est fondé sur des données externes/publiques. Du fait du volume important des clients Entreprises du Groupe, le **score dépend de la disponibilité d'informations publiques facilement exploitable** pour des raisons de faisabilité, de coût et de temps, acquises via la souscription à des data providers.

NOTRE STRATÉGIE SOCIALE STRUCTURÉE SUR UNE APPROCHE INCLUSIVE



Nos forces distinctives...



... au service d'une vision unique...



... et d'une transformation puissante et profonde



Poursuivre l'engagement mutualiste du Groupe pour une finance inclusive

- **39** Caisses Régionales, LCL et BforBank
- **8 400** agences pour la banque de proximité
- **Plus de 147 000** souscriptions à des offres d'entrée de gamme (Eko et LCL Essentiel notamment)
- **256 m€** d'encours des fonds à impact social et solidaire



La Fondation Grameen Crédit Agricole

- **84 %** des clients microfinance en zones rurales
- **88 %** de femmes bénéficiaires du microcrédit
- **7,3 millions** de bénéficiaires finaux



Projet humain : adopter un modèle managérial et une organisation plus responsabilisants

- L'IER 2019 : **77 %** de participation (Indice d'Engagement et de Recommandations – cadre de confiance – périmètre : Crédit Agricole S.A.)
- **11 101** mobilités internes dans le monde
- **92 %** des effectifs sont en Contrat à Durée Indéterminée (CDI)
- **30 %** de femmes parmi le **top 10 %** des collaborateurs les mieux payés dans chaque filiale
- En 2019, **81 187** collaborateurs de Crédit Agricole S.A. ont bénéficié d'au moins une formation et **2 313 929** heures de formation ont été dispensées.



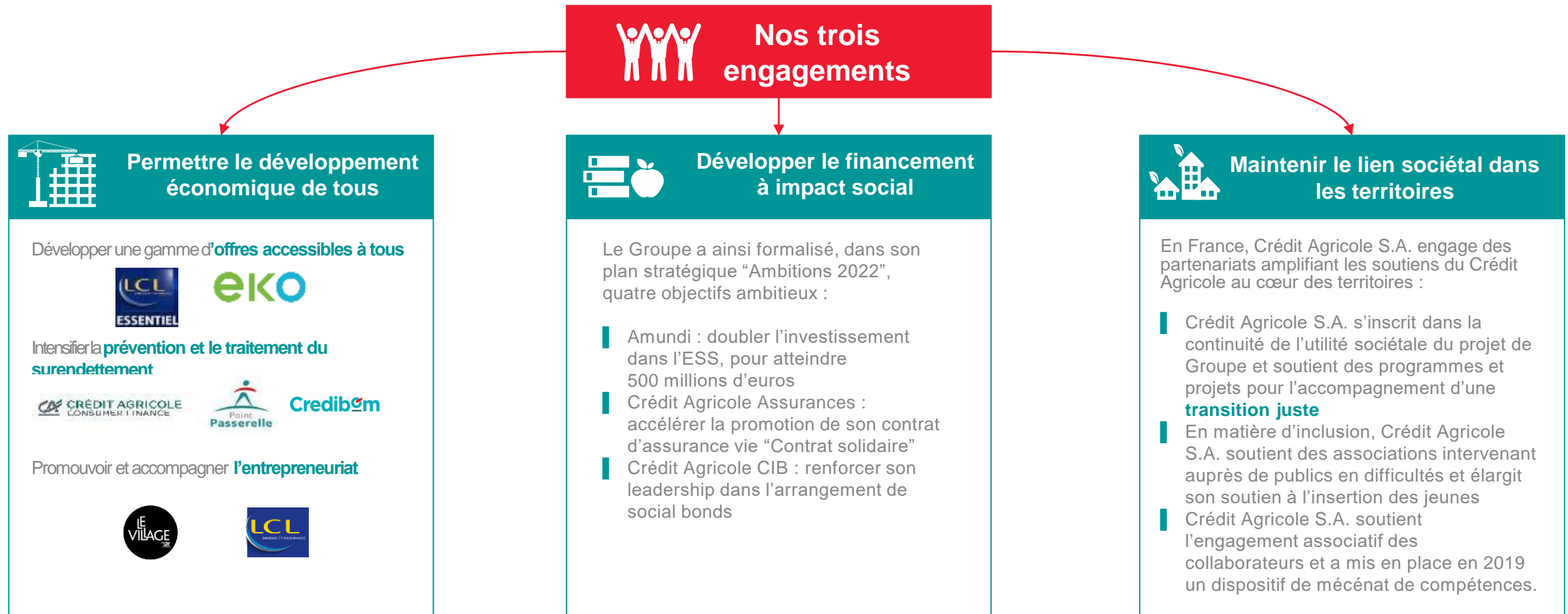
L'éthique comme une des priorités stratégiques du groupe Crédit Agricole

- **17 %** des collaborateurs sensibilisés sur le bagage éthique
- Fin 2019, **94 %** des collaborateurs de Crédit Agricole S.A. ont été formés à la lutte contre la corruption
- Fin 2019, **93 %** des collaborateurs de Crédit Agricole S.A. ont été formés à la prévention de la fraude.
- Sessions de formation obligatoires sur la culture éthique **pour tous les collaborateurs** en France et à l'étranger



POUR SUIVRE L'ENGAGEMENT MUTUALISTE DU GROUPE POUR UNE FINANCE INCLUSIVE

L'objectif de l'inclusion sociale, financière et numérique est de réduire les risques de fracture sociale au sein et entre les régions. Cet objectif repose sur trois engagements.



LA FONDATION GRAMEEN CRÉDIT AGRICOLE

La Fondation Grameen Crédit Agricole accompagne et finance les institutions de microfinance situées principalement dans les zones rurales (environ \$50 m de financement par an). Ces institutions soutiennent l'économie locale et renforcent les communautés locales.



39 pays d'intervention



96 millions d'euros

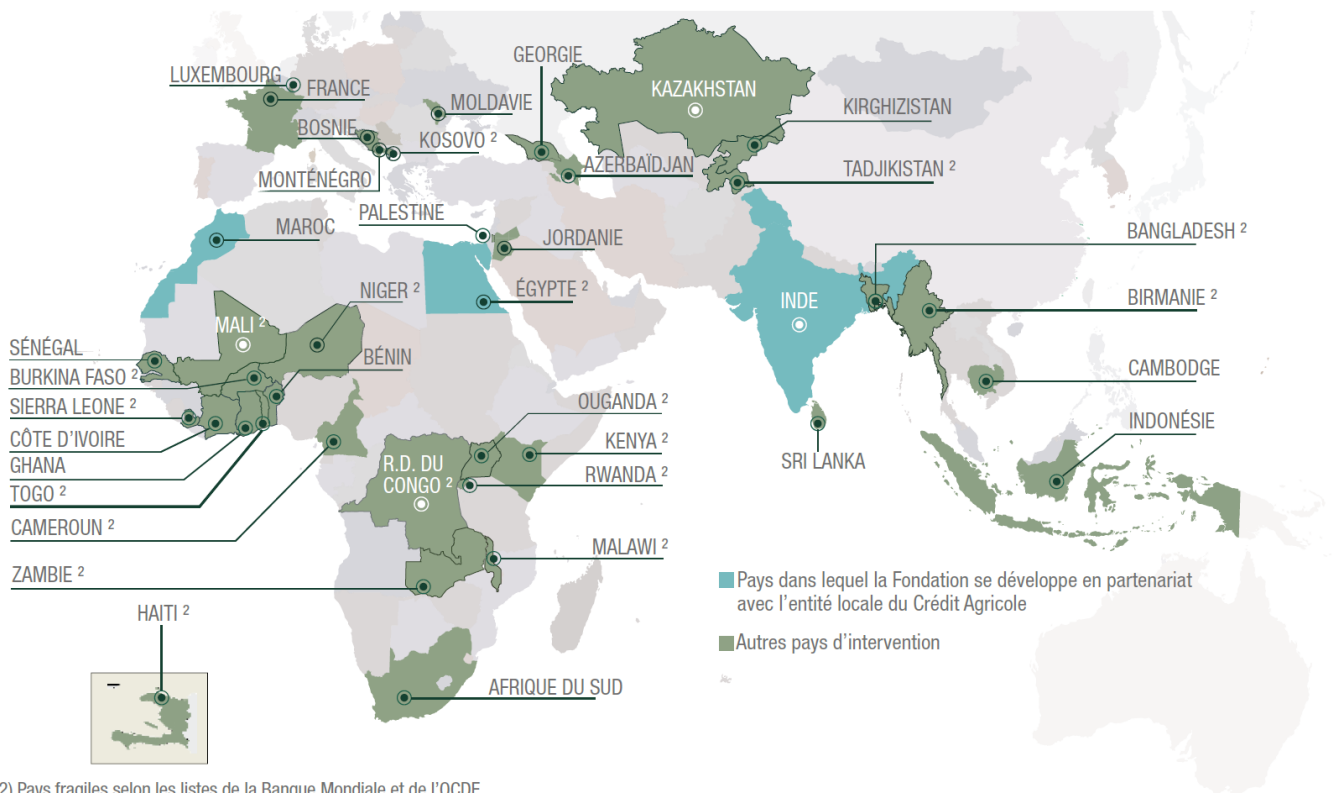
d'encours gérés par la Fondation, dont 45 % dans pays fragiles



6 millions de bénéficiaires, dont 81 % de femmes



Engager **200 millions d'euros** pour soutenir le développement économique des zones rurales des pays émergents d'ici 2023



PROJET HUMAIN : ADOPTER UN MODÈLE MANAGÉRIAL ET UNE ORGANISATION DU TRAVAIL PLUS RESPONSABILISANTS

Les femmes et les hommes du Groupe Crédit Agricole sont au cœur de la réussite du Projet du Groupe. Ce Projet suppose un engagement fort de nos dirigeants, un élan collectif et une inscription dans une perspective long terme.



LE GROUPE CRÉDIT AGRICOLE A FAIT DE L'ÉTHIQUE UNE DE SES PRIORITÉS STRATÉGIQUES



Culture éthique

Un groupe soucieux de protéger les intérêts de ses clients et la confiance de ses parties prenantes

Lutte contre la corruption

La déclinaison des dispositifs s'est poursuivie tout au long de l'exercice 2019 (**cartographie des risques de corruption, de l'évaluation des tiers fournisseurs et intermédiaires sous l'angle de la probité et de l'adaptation des contrôles**) en ciblant les opérations à risque de corruption.

Protection des lanceurs d'alerte

En déployant une nouvelle plateforme informatique, le Groupe Crédit Agricole veut accompagner tout collaborateur souhaitant exercer sa faculté d'alerte en toute sécurité

Prévention du blanchiment et de la fraude

Le dispositif de lutte contre la fraude est déployé dans l'ensemble des entités du Groupe Crédit Agricole depuis 2018.

Une Charte des données personnelles

Cette Charte se compose de **cinq principes forts (sécurité des données, utilité et loyauté, éthique, transparence et pédagogie, maîtrise aux mains des clients)** dans l'optique de rassurer les clients et de diffuser des bonnes pratiques aux collaborateurs des entités du Groupe

La diffusion de la culture de l'éthique auprès des administrateurs et des collaborateurs

Charte Ethique

affirme nos engagements, notre identité et nos valeurs de proximité, responsabilité et solidarité depuis 2017

Codes de Conduite

ont été pensés pour guider au quotidien les actions, décisions et comportements de chacun en intégrant des règles comportementales face à des problématiques Éthiques depuis 2018

Corpus Fides

est un recueil composé de normes et procédures identifiant les règles auxquelles les entités du Groupe, dirigeants et collaborateurs sont assujettis, et traduisant les évolutions réglementaires en matière de conformité

Smart Compliance

UNE GOUVERNANCE ENGAGÉE POUR CONSTRUIRE UN MODÈLE D'ENTREPRISE SOLIDE ET DURABLE



Nos forces distinctives...



... au service d'une vision unique...



... et d'une transformation puissante et profonde



Une gouvernance reflétant l'ancrage territorial de Crédit Agricole

- **10** administrateurs **sur 21** viennent des banques régionales
- Composition du Conseil d'Administration : **47 % de femmes**



Une rémunération variable des dirigeants indexée sur les performances RSE

- **40 %** des critères de rémunération variable annuelle sont extra-financiers



Les défis de la RSE sont partagés et intégrés dans tous les métiers du Groupe

- Un réseau de **150** acteurs RSE (20 Responsables RSE et des acteurs-relais) répartis dans les entités et les métiers



FReD, un outil formidable pour engager les collaborateurs dans le projet du Groupe

- Plus de **10 %** des collaborateurs impliqués
- Utilisé dans le calcul des avantages, il affecte donc la rémunération variable de plus de **10 000** collaborateurs



Un outil innovant offrant une vision globale des performances ESG du Groupe

- **75** critères extra-financiers

UNE GOUVERNANCE REFLÉTANT L'ANCRAGE TERRITORIAL DE CRÉDIT AGRICOLE

Le Conseil d'administration veille à la prise en compte des enjeux environnementaux et sociaux dans les orientations stratégiques du Groupe et dans ses activités, en s'appuyant sur les travaux menés par ses Comités spécialisés, principalement le Comité stratégique et de la RSE.



Femmes **47%**
 Hommes **53%**
61 Âge moyen

Limite d'âge d'un administrateur : 65 ans
 Limite d'âge du Président du Conseil : 67 ans

Président Présidentes * Indépendant
 Membres
 Réunions

UNE RÉMUNÉRATION VARIABLE DES DIRIGEANTS INDEXÉE SUR LES PERFORMANCES ESG

La politique de rétribution pour le Directeur général (DG) et le Directeur général délégué (DGD) a pour objectif principal la reconnaissance de la performance sur le long terme et la bonne mise en œuvre du plan stratégique du Groupe. Alignée sur l'intérêt social de l'entreprise, elle prend en compte les dimensions de performance durable au-delà des seuls résultats économiques à court terme.

CEO Compensation	Quartile
ABN	4
BAER	2
BARC	3
BBVA	3
BNP	2
CASA	1
CBK	4
CS	1
DBK	1
HSBC	2
ING	4
LLOY	1
RBS	4
SAN	3
SG	2
UBS	3

Notes : Disclosure for CBK/RBS did not allow us to estimate the weighting of ESG in the variable compensation of the CEO. BBVA/SAN Chairman used rather than CEO.

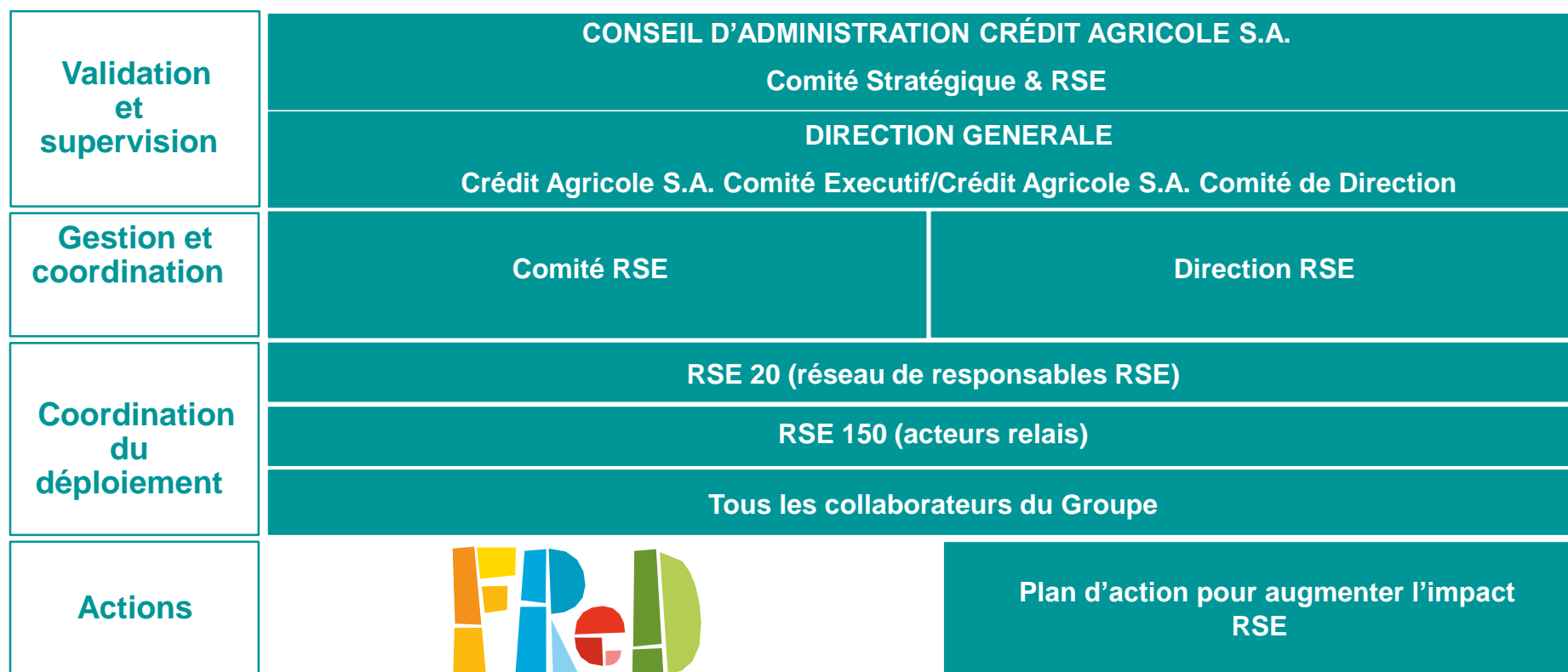
Source : Company Reports, RBC Capital Markets estimates

CRITÈRES DE LA RÉMUNÉRATION VARIABLE ANNUELLE

		DG	DGD	
CRITÈRES ÉCONOMIQUES > 60%	PERFORMANCE FINANCIÈRE	RNPG SOUS-JACENT	20%	20%
		COEFFICIENT D'EXPLOITATION HORS FRU	20%	20%
		RoTE	20%	20%
CRITÈRES NON ÉCONOMIQUES > 40%	3 PILIERS DU PMT	PROJET CLIENT L'EXCELLENCE RELATIONNELLE	9%	7%
		PROJET HUMAIN LA RESPONSABILITÉ EN PROXIMITÉ	9%	7%
		PROJET SOCIÉTAL NOTRE ENGAGEMENT VIS-À-VIS DE LA SOCIÉTÉ	9%	7%
	TRANSFORMATION TECHNOLOGIQUE		3%	9%
	MAÎTRISE DES RISQUES ET DE LA CONFORMITÉ		5%	10%
	DYNAMIQUE COLLECTIVE DU GROUPE		5%	0%

LES CHALLENGES RSE SONT PARTAGÉS ET INTÉGRÉS DANS TOUS LES MÉTIERS DU GROUPE

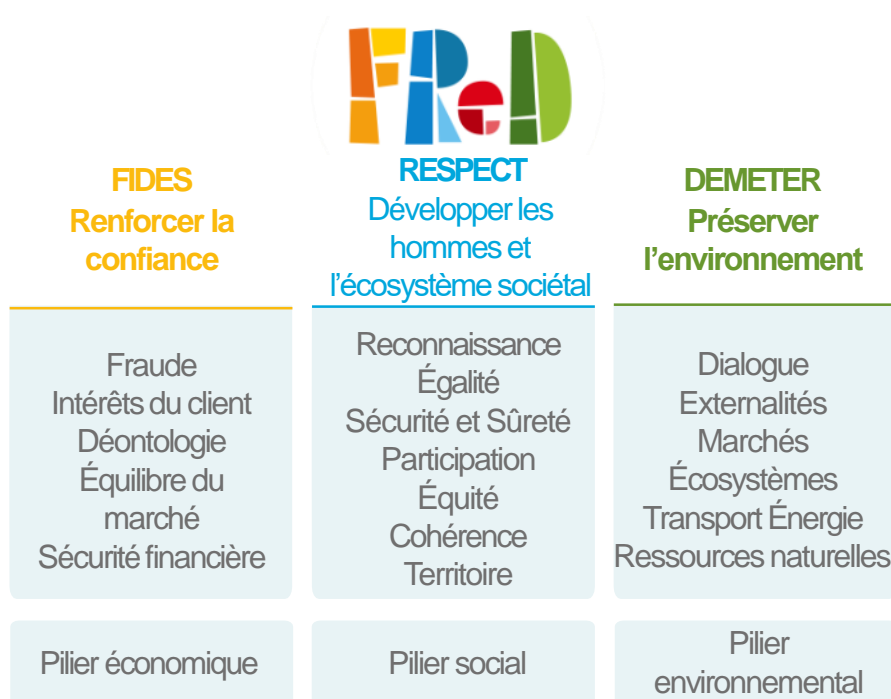
Afin d'assurer l'intégration et la diffusion des enjeux RSE – et la couverture des principaux risques – dans l'ensemble des métiers et processus du Groupe, Crédit Agricole S.A. a mis en place une organisation comprenant plusieurs instances aux missions complémentaires.



FReD, UN OUTIL FORMIDABLE POUR ENGAGER LES COLLABORATEURS DANS LE PROJET DU GROUPE



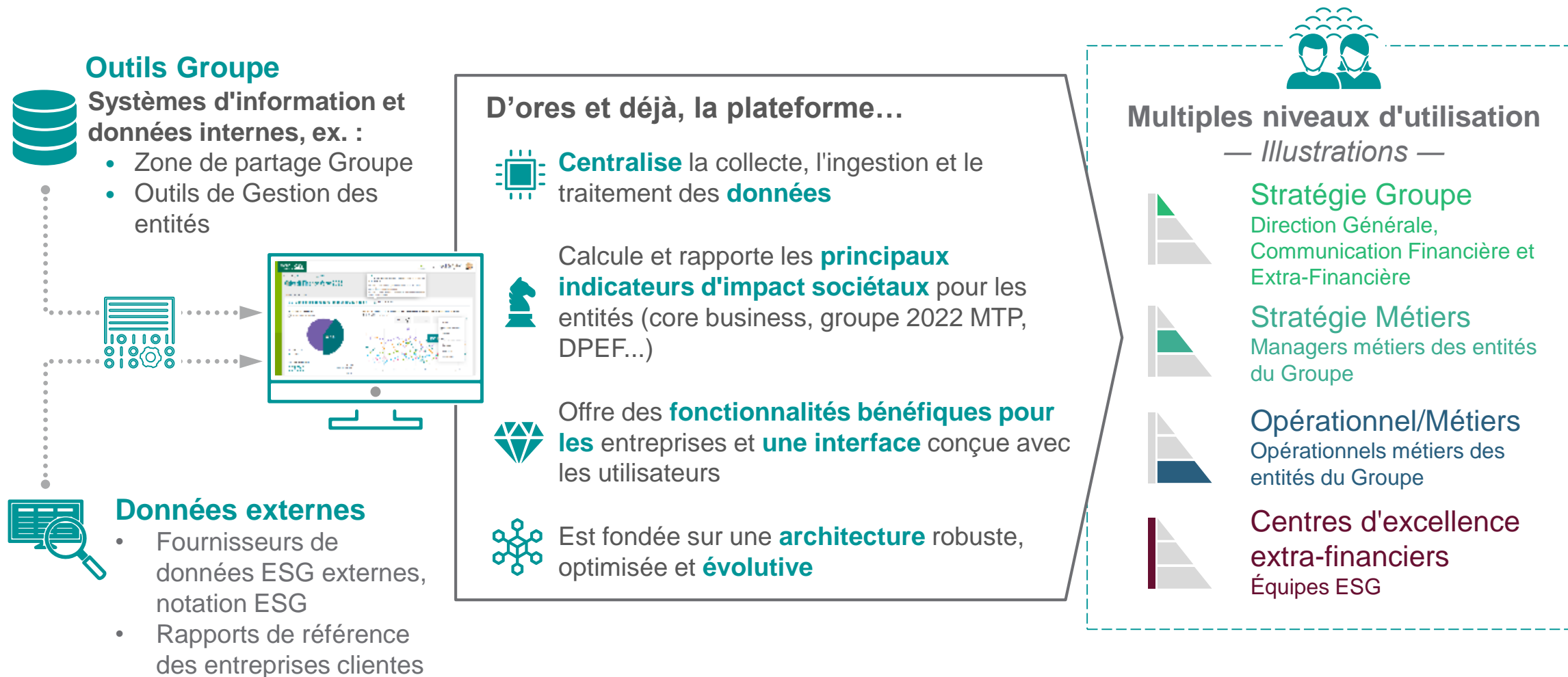
FReD est le **dispositif interne de suivi et de mesure des progrès** de Crédit Agricole S.A. en matière de **RSE**.



Points clefs :

- Une **auto-évaluation annuelle** du progrès réalisé pour les projets : chaque entité est évaluée sur son progrès ;
- Un **dispositif dynamique** pour Crédit Agricole S.A. calculé sur la base d'une auto-évaluation, avec le même poids pour chaque entité,
- Approche participative,
- FReD détermine **le versement d'un tiers de la rémunération variable** différée des cadres dirigeants de Crédit Agricole S.A.

UN OUTIL INNOVANT OFFRANT UNE VISION GLOBALE DES PERFORMANCES ESG DU GROUPE



3

Nos réalisations & reconnaisances

NOS RÉALISATIONS & RECONNAISSANCES



Notre vision centrée sur l'impact pour une transition écologique et inclusive...



... est au cœur du développement de nos activités et est reconnue par le marché

 Projets à impact environnemental
Ferme éolienne Offshore de Fécamp
Obligation Verte Souveraine
Obligation de Transition
Obligations Convertibles Vertes
Osмосe
Pôle de valorisation des déchets
Sustainability-Linked Bond
Obligation de Développement Durable
Green loan qui porte les ambitions de la taxonomie européenne

 Projets à impact social
Fonds à Impact Social
Villages by CA
Points Passerelle
Social Bonds
Programmes Solidaires
Véhicule de financement
Microfinance en faveur des femmes

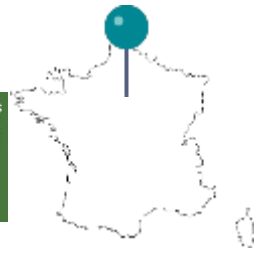
Une position de leader dans le financement de la transition...

... évaluée par les parties prenantes externes...

... qui confortent notre positionnement sur le marché

Projets soutenus par le Groupe démontrant la mise en place de la Stratégie ESG

Ferme éolienne Offshore de Fécamp (1/16)



Ferme éolienne Offshore



Après le projet éolien offshore de Saint-Nazaire où 21 entités du Groupe ont rejoint les financements de Crédit Agricole CIB, cela démontre une fois de plus la volonté du Groupe **de soutenir le développement de l'industrie offshore française et plus généralement d'être un acteur majeur du financement de la transition énergétique.**

Programme : Ferme éolienne Offshore

Lieu : Fécamp, France

Montant : 2,4 milliards d'euros



Description : Crédit Agricole CIB a clôturé avec succès le 9 juin dernier le financement du parc éolien offshore de Fécamp. Le projet est détenu par un consortium composé d'EDF Renewables, d'Enbridge et de wpd. Le projet comprend 71 éoliennes Siemens Gamesa, pour une capacité installée de 497 MW. C'est le deuxième projet éolien offshore financé en France après celui de Saint-Nazaire qui a été clôturé au quatrième trimestre 2019. 2,4 milliards d'euros ont été levés pour Fécamp, par le biais d'une dette commerciale et d'une participation de la BEI.

La Banque a joué un rôle de premier plan en tant que souscripteur, banque de couverture initiale, teneur de livre mondial, agent et banque de compte, avec une allocation totale de souscription de Crédit Agricole CIB de plus de 650 millions d'euros. Le groupe Crédit Agricole, par l'intermédiaire des Caisses Régionales, de LCL et d'Unifergie, a confirmé un fort intérêt pour participer à la transaction par le biais d'une syndication intragroupe.

Octroi : Le 2 juin 2020

Obligation Verte Souveraine (2/16)



Obligation Verte Souveraine



L'Égypte dispose d'un portefeuille total de projets verts éligibles de 1,9 milliard USD, dont environ 16 % d'énergie renouvelable, 19 % de transport propre, 26 % de gestion durable de l'eau et des eaux usées et 39 % de la prévention et du contrôle de la pollution. Vigeo Eiris, a examiné le framework de manière indépendante et l'a jugé conforme aux priorités stratégiques de développement durable de l'Égypte.

Programme : Première obligation verte

Lieu : Égypte

Montant : 750 millions de dollars

Description : Crédit Agricole CIB a agi en tant que conseiller associé en structuration, avec HSBC, dans la mise en place du Green Financing Framework qui a pris plusieurs mois à être implémenté ainsi que teneur de livre associé aux côtés Citibank et Deutsche Bank sur la transaction. Le 29 septembre 2020, la République Arabe d'Égypte a émis sa première obligation verte d'un montant de 750 millions de dollars sous les régulations 144A/RegS avec une maturité de 5 ans. Cette transaction est emblématique, car elle a permis à la République Arabe d'Égypte de devenir le premier émetteur souverain de la région Moyen-Orient et Afrique du Nord à lancer une obligation verte démontrant son leadership dans le **développement de la finance durable dans la région**. Cette obligation verte est alignée sur les meilleures pratiques de marché ce qui devrait ouvrir la voie à d'autres émetteurs souverains de la région.

Émission : Le 29 septembre 2020 (maturité de cinq ans)



Obligation de Transition (3/16)



Obligation de Transition



Selon des estimations internes, les projets sous-jacents devraient permettre de **réduire le volume des émissions de carbone de 26 500 tCO₂ par an.**

Programme : Obligation de Transition

Montant : 100 millions d'euros



Description : À l'occasion du « Climate Impact Day » organisé aujourd'hui par AXA à Paris, Crédit Agricole CIB a eu le plaisir d'annoncer l'émission d'une obligation de transition d'un montant de 100 millions d'euros sous forme de placement privé souscrit par AXA IM, pour le compte du Groupe AXA. Cotée à la Bourse de Luxembourg, l'obligation a une échéance de 10 ans et un coupon de 0,55 %.

Un montant équivalent au produit de l'obligation de transition sera alloué par Crédit Agricole CIB à une sélection de **prêts accordés à des projets contribuant à la transition environnementale de secteurs à forte intensité de carbone**, comme des navires propulsés au gaz naturel liquéfié (GNL), des projets d'efficacité énergétique dans l'industrie, ainsi que des actifs gaziers dans des pays où la production énergétique dépend actuellement du charbon.

Émission : Le 29 novembre 2019

Obligations Convertibles Vertes (4/16)



Obligations Convertibles Vertes



Programme : Obligations Convertibles Vertes

Montant : 2,4 milliards d'euros



Description : Le 8 septembre 2020, EDF a lancé une émission inaugurale d'obligations convertibles vertes, appelées obligations OCEANes (obligations à option de conversion et/ou d'échange en actions nouvelles et/ou existantes). **Avec un montant record de 2,4 milliards d'euros et une maturité de 4 ans, c'est la plus importante émission en taille de ce type jamais réalisée dans le monde, et la seconde émise en Europe.**

L'État français, qui détient 83,6 % du capital du Groupe, a souscrit à l'offre pour un montant de 960 millions d'euros (soit environ 40 % de l'émission).

Crédit Agricole CIB est intervenu comme teneur de livre associé dans cette transaction historique. Ce rôle de premier plan sur le marché des Equity Linked confirme la position de Crédit Agricole CIB comme leader de la finance verte.

Émission : Le 8 septembre 2020

Les fonds levés serviront à financer des projets vertueux en matière de préservation de l'environnement, selon les conditions du Green Bond Framework qu'EDF a publié en janvier 2020 et qui a été validé par l'agence externe Vigeo Eiris. L'opération s'inscrit dans la stratégie Cap 2030 d'EDF, qui s'est fixé en 2015 l'objectif de doubler sa capacité de production d'énergies renouvelables pour la porter à plus de 50 GW en 2030.

OSMOSE (5/16)



OSMOSE

Un bâtiment visant un haut niveau d'excellence en termes de labels environnementaux comme :

- HQE 2016 Excellent, Effinergie 2017
- BREEAM Très bien
- Platine pour câbles

Actif : 16 000 m² de nouveaux bureaux

Lieu : Arcueil, Île-de-France

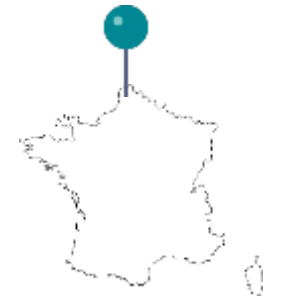
Montant : 38 millions d'euros



Description : Le vocabulaire architectural utilise une palette limitée de 3 matériaux, dont l'aluminium, les panneaux de marbre reconstitué poli de grand format et les vitrages. Les parois vitrées sont des vitres opaques transparentes et émaillées. L'environnement de travail est avant tout un lieu de vie et celui-ci est **mis en valeur par des jardins, des balcons plantés et des terrasses.**

Arrangement : Le 28 juin 2018, Crédit Agricole CIB a arrangé un financement de 38 millions d'euros au profit d'un fonds géré par AXA IM - Real Assets relatif au développement d'Osmose. La livraison de ce nouveau bâtiment est prévue au deuxième trimestre 2020.

Pôle de valorisation des déchets (6/16)



Pôle de valorisation des déchets



Asset: Pôle de valorisation des déchets

Lieu : Calais, France

Montant : 40 millions d'euros (total project cost)



Description : Le projet de pôle de valorisation des déchets à Calais a été initié par SEVADEC et est soutenu par CA Nord de France. Cette installation permettra de **valoriser les déchets ménagers selon plusieurs processus** : récupération de matériau (verre et métal), production d'un intrant de fertilisation organique des sols pour les agriculteurs, transformation en combustibles solides de récupération, production de biogaz. Cela permettra de **valoriser 92 % des déchets** (50 000 tonnes traitées) sur un périmètre de 52 municipalités, soit environ 160 000 habitants. Il s'agit d'un investissement de 40 millions d'euros, qui pourrait permettre une économie de 2 millions d'euros par an.

Mise en service : La construction a commencé en mai 2019. La mise en service est prévue pour septembre 2020.

Sustainability-Linked Bond (7/16)



Sustainability-Linked Bond



Le coupon a été fixé à 2 650 %. Ce taux est conditionné à la stratégie de l'énergéticien de compter au moins 55 % de capacité installée pour des sources d'énergies renouvelables à horizon 2021 : si, au 31 décembre 2021, ces 55 % ne sont pas atteints, le niveau du coupon sera augmenté de +25bps jusqu'à la maturité du bond. Cette émission obligataire, qui servira aux besoins généraux de financement de Enel Groupe, fait partie intégrante de **sa stratégie alignée sur les Objectifs de Développement Durable de l'ONU.**

Programme : Sustainability-Linked Bond

Montant : 1,5 milliard de dollars



Description : Crédit Agricole CIB est intervenu en qualité de teneur de livres associé pour le compte d'Enel pour la 1ère émission de Sustainability-Linked Bond jamais émise sur le marché.

Depuis 2013, le marché des obligations vertes, qui permet de flécher les fonds levés en faveur de projets et investissements ayant un objectif explicite environnemental, a connu une croissance exponentielle. En parallèle, depuis deux ans, le marché des prêts durables s'est également fortement développé, en particulier au travers de prêts (« Sustainability-linked Loans ») où le niveau de la marge est indexée à l'atteinte des objectifs de développement durable de l'emprunteur. Nouveau produit sur le marché de la « dette verte », le Sustainability-Linked Bond est une émission obligataire standard sans fléchage des fonds, dont le coût de financement peut être majoré en cas de non atteinte d'un objectif de performance durable. Cette structure offre l'opportunité pour des acteurs, y compris ceux à forte intensité carbone, de s'engager encore davantage sur leurs stratégies de développement durable.

Émission : Le 10 septembre 2019

Obligation de Développement Durable (8/16)



Obligation de Développement Durable



Par type d'investisseur, 85 % ont été distribués à des gestionnaires d'actifs, des compagnies d'assurance et des fonds de pension, 10 % à des banques, des départements de trésorerie de banques et des entreprises et 5 % à des banques centrales et des institutions officielles.

Programme : Obligation de Développement Durable à 30 ans

Montant : 2 milliards d'euros

Description : Le 27 octobre 2020, la Banque mondiale (BIRD, Aaa/AAA) a lancé une émission obligataire benchmark libellée en euros d'une échéance de 30 ans arrivant à maturité en janvier 2051, levant 2 milliards d'euros auprès d'investisseurs institutionnels du monde entier, afin de soutenir le **financement de ses activités de développement durable**. Crédit Agricole CIB, Goldman Sachs International et Morgan Stanley sont les chefs de file de la transaction.

Les obligations ont été placées essentiellement auprès d'investisseurs en Allemagne et en France, et près d'un tiers auprès d'investisseurs dans d'autres pays européens et dans le reste du monde.

Émission : Le 27 octobre 2020



IBRD • IDA | WORLD BANK GROUP

Morgan Stanley



Green loan qui porte les ambitions de la taxonomie européenne (9/16)



Green loan qui porte les ambitions de la taxonomie européenne



Ce crédit syndiqué de 105 M€ a été arrangé par LCL et souscrit auprès d'un **pool de 7 banques** (LCL, Crédit Agricole Nord de France, Crédit Agricole Centre Est, Caisse d'Épargne Rhône Alpes, Arkea, Banque Populaire Rives de Paris et Caisse d'Épargne Bretagne Pays de Loire).

Programme : Premier Green loan du secteur de l'immobilier qui porte les ambitions de la taxonomie européenne

Lieu : France

Montant : 105 millions d'euros

Description :

Foncière INEA, société d'investissement immobilier cotée (SIIC), leader de l'immobilier de bureaux neufs en région, a signé le premier « Green Loan » dans le secteur de l'immobilier qui **porte les ambitions de la taxonomie européenne**. Il s'agit d'une structuration innovante comprenant :

- Un **Green loan** (conforme aux Green Loan Principles) dédié au financement de l'acquisition d'immeubles de bureaux neufs en régions ayant un impact positif en termes énergétiques et d'émissions carbone ;
- Un **mécanisme de réduction de la marge appliquée par les banques dans le cas d'atteinte de performances énergétiques et carbone** en ligne avec les ambitions de la taxonomie européenne. Foncière INEA a d'ores et déjà ciblé dans son portefeuille d'opérations en cours de construction plusieurs immeubles de bureaux qui seront livrés sur les deux prochaines années et qui pourraient atteindre ces critères, notamment le respect du label E+C -.

Ces deux éléments sont certifiés par Vigeo Eiris à la mise en place du financement.

Octroi : Juillet 2020 (maturité 7 ans)



Fonds à Impact Social (10/16)



Les critères d'évaluation spécifiques aux entreprises et aux États sont regroupés en cinq piliers :

- revenus & marché du travail,
- politique fiscale,
- santé & éducation,
- diversité et
- droits humains & produits de base.

Actifs sous Gestion : 57

Millions d'euros

Description : CPR Invest – Social Impact est un fonds actions internationales qui sélectionne les sociétés contribuant au mieux au progrès social et à la réduction des inégalités dans le monde.

Processus d'investissement : Partant du constat que les inégalités s'établissent et se reproduisent au croisement de plusieurs facteurs, les gérants apprécient tout d'abord le niveau d'inégalités dans un pays au regard de cinq piliers. L'objectif est ensuite, au sein de l'univers d'actions mondiales du MSCI World All Countries, de définir un **univers d'investissement qui rassemble les entreprises les plus vertueuses selon leur participation à l'effort de réduction des inégalités dans leur pays d'origine**. Cet effort est donc apprécié de façon relative : ainsi, une entreprise faisant des efforts dans un pays relativement plus inégalitaire que les autres sera privilégiée.

L'investissement
à impact social
par

Amundi
ASSET MANAGEMENT

Villages by CA (11/16)



Incubateur - Village by CA



Certaines filiales de Crédit Agricole S.A. sont partenaires du Village by CA et intègrent les **synergies en matière d'innovation** liées à leurs métiers. Cela se traduit par des **prises de participation dans le capital de start-up hébergées** dans les Villages by CA.

Programme : Incubateur

Lieu : France (incluant la Réunion, la Guyane et la Martinique)

Fonds levés : 400 millions d'euros



Description : Le "Village by CA" est un **écosystème créateur de valeur et une pépinière de start-up qui soutient des projets à fort potentiel**. Le premier Village a été créé à Paris en 2014 et 37 autres Villages sont en activité en octobre 2020.

Bénéficiant d'un **environnement à la pointe de la technologie et situé au coeur des régions, les start-up de chaque "Village by CA" évoluent dans un écosystème d'open innovation aux côtés d'une multitude de partenaires privés et publics**. À ce jour, **845 start-up** sont accompagnées (octobre 2020).

Création : 2014

Points Passerelle (12/16)



Points Passerelle



Ce dispositif solidaire couvre l'ensemble des solutions, depuis les **démarches auprès des services juridiques ou sociaux jusqu'au suivi budgétaire ou au crédit**, pour redonner un horizon aux personnes vulnérables d'un point de vue socio-économique.

Programme : Points Passerelle

Lieu : France

Nombre de personnes accompagnées : 12 000 par an



Description : Le dispositif Points Passerelle s'appuie sur l'implication de 36 des Caisses régionales pour **aider et accompagner les personnes fragilisées par un accident de la vie** (chômage, décès d'un proche, divorce, etc.) à retrouver une situation stable.

Un **ensemble de services bancaires visant à une meilleure gestion du compte** est offert par Crédit Agricole Consumer Finance et LCL.

Pacifica propose son accompagnement à ces requérants Points Passerelle avec une "pause" dans le paiement des cotisations de l'assurance automobile.

Création : Il y a plus de 20 ans

Social Bonds (13/16)



Social Bonds



Dans le respect des Social Bond Principles de l'ICMA (*International Capital Market Association*), le cadre de cette émission s'articule autour des dispositifs majeurs financés par l'Unédic et permet de rendre compte de sa double mission visant à **protéger socio-économiquement contre les aléas du marché du travail** et accompagner les salariés français dans leur réinsertion professionnelle et l'emploi durable.

Programme : Social Bonds

Lieu : France

Montant : 4 milliards d'euros



Description : Cette émission sera majoritairement dédiée au financement des mesures de réponse à la crise déployées par l'Unédic : d'une part le renforcement des **dispositifs classiques d'Assurance chômage**, d'autre part l'instauration d'un dispositif exceptionnel d'activité partielle.

Émission : Mai 2020

Programme Solidaires (14/16)



Engagement associatif et mécénat des collaborateurs



Mobilisation des collaborateurs de Crédit Agricole S.A. en France et à l'international sur la réduction de la pollution plastique à l'occasion des Journées de l'engagement du 26 au 3 juillet 2019 pour :

- Un soutien à **huit associations** ;
- **47 580 euros** de dons ;
- **769 kg** de matériels collectés ;
- **1 115 collaborateurs** mobilisés à travers 10 pays.

Programme : Programme "Solidaires"

Lieu : France

Nombre de collaborateurs mobilisés : 1 115 (Édition 2019)



CRÉDIT AGRICOLE

Description : Le programme Solidaires en 2012 soutient **l'engagement associatif**, en France et à l'international, dans des **causes associatives d'intérêt général** (solidarité locale et internationale, accompagnement des personnes malades ou handicapées, promotion de la culture et de l'éducation, protection de l'environnement). Crédit Agricole S.A. propose aux collaborateurs du Groupe **différents formats d'engagement : des missions de bénévolat menées au sein d'associations, des missions collectives d'une journée au sein d'une association avec d'autres collaborateurs de Crédit Agricole S.A. ou encore une journée de conseil en partenariat avec Pro Bono Lab.**

Cette année a été organisée les Journées de l'engagement pour les collaborateurs de Crédit Agricole S.A. pour s'informer, agir, se rencontrer et s'engager.

Création : 2012

Véhicule de financement (15/16)



Projet pilote de titrisation



ZECI est une entreprise cofondée par EDF et Zola Electric qui commercialise et assure la maintenance des kits solaires pour répondre aux besoins des populations rurales non desservies par les réseaux électriques locaux.

Cette offre est proposée dans le cadre de contrats de vente à tempérament sur une durée de 3 ans et dont les paiements sont effectués via *mobile money* et échelonnés par le client en fonction de ses revenus disponibles.

Programme : Véhicule de financement

Lieu : Côte d'Ivoire

Montant : 1,5 milliard de dollars

Description : Le projet de titrisation initié par Crédit Agricole CIB et Fondation Grameen Crédit Agricole vise à lutter contre la précarité énergétique en Côte d'Ivoire.

Pour financer le développement de ZECI, un **véhicule de financement (NEoT CI)** a été créé, qui rachète les créances et les kits solaires de ZECI au fur et à mesure de la conclusion des contrats. Ce véhicule est détenu par la société NEoT Off-Grid Africa, une plateforme dédiée aux investissements dans des projets off-grid en Afrique, détenue par le fonds d'infrastructure Meridiam, avec comme coactionnaires Mitsubishi Corporation et EDF et géré par NEoT Capital.

Le financement du véhicule (NEoT CI) a été structuré sous la forme d'une **titrisation** par Crédit Agricole CIB, Société Générale CIB et Société Générale Côte d'Ivoire (SGCI), avec une part equity apportée par NEoT Off-Grid Africa et un prêt senior en monnaie locale de 11,80 milliards de Francs XOF (soit environ 18 millions d'euros) octroyé par SGCI avec des garanties apportées par la Banque Africaine de Développement (BAD) et Crédit Agricole CIB. En plus de participer à la mise en place et au financement du projet, la Fondation Grameen Crédit Agricole sera également en charge du suivi de la performance sociale et environnementale du projet. Le tirage du prêt sera ajusté en fonction de la croissance et de la performance du portefeuille.



Microfinance en faveur des femmes (16/16)



Microfinance en faveur des femmes



Il s'agit du tout premier programme de prêt de ce type mis en place par le groupe Crédit Agricole.

Programme : Microfinance en faveur des femmes

Lieu : Pays en développement

Montant : 2 milliards de yens



Description : Parmi les 1,7 milliard d'adultes non bancarisés à travers le monde, les femmes sont surreprésentées : environ 980 millions d'entre elles ne possèdent pas de compte bancaire, ce qui correspond à 56 % des personnes non bancarisées dans le monde (Banque mondiale). Elles font donc partie de la **population cible de la microfinance, qui fournit une gamme de produits et de services financiers aux personnes exclues du système bancaire.**

Afin de soutenir le développement de la **microfinance en faveur des femmes**, Dai-ichi Life Insurance Company Limited, la succursale de Crédit Agricole CIB à Tokyo et la Fondation Grameen Crédit Agricole ont mis en place un dispositif innovant. Dai-ichi Life Insurance Company a investi 2 milliards de yens dans un schéma de prêt sur 10 ans, structuré par Crédit Agricole CIB, pour favoriser la microfinance en faveur des femmes.

Octroi : Le 14 mai 2020

Classements et récompenses

UNE POSITION DE LEADER DANS LE FINANCEMENT DE LA TRANSITION...

Crédit Agricole CIB a été directement impliqué dans le développement du nouveau marché des prêts durables. Dans le cadre des discussions en cours avec la *Loan Market Association* (Europe), l'*Asia Pacific Loan Market Association* et la *Loan Syndication and Trading Association* (Amériques).

EMEA Green Loans				
Lead banks: 01/01/2019 - 31/12/2019				
	Managing bank or group	No of deals	Total USD m	Share (%)
1	Credit Agricole CIB	14	2,104	15.2
2	BNP Paribas	10	1,464	10.6
3	CaixaBank	7	868	6.3
4	Societe Generale CIB	7	704	5.1
5	Sumitomo Mitsui FG	4	681	4.9
6	Mizuho	4	566	4.1
7	Natixis	2	507	3.7
8	BofA Merrill Lynch	3	504	3.6
9	UniCredit	2	496	3.6
10	Intesa Sanpaolo SpA	2	477	3.4
	Total	26	13,882	

Source: Dealogic

Global Green Bonds - Corporate & Government (all currencies)				
Bookrunners: 01/01/2020 - 11/09/2020				
	Managing bank or group	No of issues	Total USD m	Share (%)
1	JP Morgan	65	9,304	6.5
2	Credit Agricole CIB	40	8,505	6.0
3	BofA Securities	57	6,853	4.8
4	Citi	42	6,544	4.6
5	BNP Paribas	44	6,517	4.6
6	HSBC	57	5,988	4.2
7	Barclays	33	5,869	4.1
8	Deutsche Bank	39	5,096	3.6
9	Morgan Stanley	61	4,382	3.1
10	UniCredit	19	4,134	2.9
11	Societe Generale	25	4,081	2.9
12	NatWest Markets	18	4,019	2.8
13	ING Groep	31	3,948	2.8
14	Commerzbank	14	3,598	2.5
15	SEB	47	3,378	2.4
	Total	504	144,628	

Source: Bloomberg

Sélection de prêts verts et durables dans lesquels Crédit Agricole CIB a joué un rôle clé



... ÉVALUÉE PAR LES PARTIES PRENANTES EXTERNES...

Notations extra-financières :

- **noté A** en performance ESG par MSCI
- **noté A1** par Vigeo Eiris
- **noté Prime** par ISS-Oekom
- **noté Medium Risk** par Sustainalytics
- depuis plusieurs années représenté dans l'indice britannique **FTSE4Good**
- Depuis plusieurs années représenté dans l'indice **NYSE-Euronext** : Europe 120, Eurozone 120.



... QUI CONFORTENT NOTRE POSITIONNEMENT SUR LE MARCHÉ



- **IFR ESG Bond Award** reçu chaque année depuis 2015
- **Overall Most Impressive Bank for Green/SRI Capital Markets award** décerné à CACIB pour la 6e année consécutive
- **"Green Bond Pioneer Award"** du plus important arrangeur de green bonds



Crédit Agricole CIB Green Bond Research



- Prix reçus pour le fonds Planet Emerging Green One :
 - «**Real World Impact Initiative of the Year**» 2019 PRI Award
 - «**Initiative of the Year for Innovative Thinking**» award de l'Environmental finance
 - «**Initiative Green Finance Collaboration of the year**» award du Climate Bonds Initiative
- **1ère place** du classement "SRI & Sustainability" dans la catégorie "Gestion d'actifs - meilleures entreprises pour l'ISR/ESG" depuis 2015*.

*Source : Extel – SRI & SUSTAINABILITY SURVEY Juin 2018/European countries

Prix décernés en 2019 pour les années 2018



Q&R

5

Annexes

RÉGULATION EUROPÉENNE

INFORMATIONS SUR LES PERFORMANCES EXTRA FINANCIÈRES DANS L'UNION EUROPÉENNE



Règlement Taxonomie



Règlement Disclosures



Directive sur le reporting extra-financier

Objectif

Créer une norme européenne pour la qualification d'une activité économique comme écologiquement durable, c'est-à-dire "verte".

Harmoniser les règles de transparence pour les sociétés d'investissement concernant l'intégration des risques de durabilité et la prise en compte des effets négatifs de leurs investissements sur la durabilité

Harmoniser et renforcer les exigences en matière de reporting extra-financier pour les entreprises de plus de 500 salariés

Dates

Actes délégués (y compris la liste des activités éligibles) en **décembre 2020**, application en **janvier 2022** pour les critères liés au climat¹

Adopté en novembre 2019, application en **Mars 2021**

Publication d'un premier projet de révision en **décembre 2020**

Indicateurs requis

L'article 8 impose à toutes les sociétés non financières soumises à la NFRD (voir colonne de droite) de divulguer le % de leur chiffre d'affaires et de leurs CAPEX/OPEX associés à des activités vertes.

Pour les institutions financières, l'exigence pourrait² être de publier la **part des actifs verts**, comme le recommandent les lignes directrices de la Commission en matière de rapports sur le climat (voir page suivante)

Art.4 (pour les grandes entreprises³) : indicateurs mesurant les impacts négatifs sur la durabilité des investissements de l'entreprise (spécifiés par le RTS en décembre 2020)

Art. 6 (facultatif) : évaluation des "incidences probables" des risques de durabilité sur la valeur de chaque produit financier

Art.7 : indicateurs mesurant les effets négatifs sur la durabilité de chaque produit financier

Pourrait spécifier des normes d'information non financière basées sur les **lignes directrices de la** Commission européenne sur la communication d'**informations relatives au climat**

1. Acte délégué en décembre 2021 et application en janvier 2023 pour les autres critères (liés aux ressources en eau, à l'économie circulaire, à la pollution et à la biodiversité)

2. Les indicateurs seront précisés dans des actes délégués d'ici juin 2021 3. Plus de 500 ETP, ou sociétés mères de groupes comptant plus de 500 ETP

INFORMATIONS SUR LES PERFORMANCES EXTRA FINANCIÈRES DANS L'UNION EUROPÉENNE



Article 449 (a), du CRR2¹



Article 98 (8) de la CRD5¹



Lignes directrices de la Commission sur le climat

Objectif

Intégrer les risques ESG dans les exigences du Pilier 3 : **informations sur l'intégration des risques ESG, physiques et de transition** dans la stratégie de l'entreprise, sa gestion des risques et ses mécanismes de contrôle interne

Intégrer les risques ESG dans les exigences du Pilier 2 et éventuellement dans le processus de révision et d'évaluation de la supervision (SREP)

Partager les meilleures pratiques en matière de **rapports sur le climat** (y compris les recommandations de la TCFD⁵) et permettre aux entreprises de travailler à l'élaboration d'une norme commune en matière de transparence

Dates

L'EBA² précisera ces obligations avec l'ITS³ à la **mi-2021**, application en **juin 2022**

En fonction du rapport de l'EBA prévu pour mi-juin 2021, des lignes directrices **pourraient être publiées**

10 indicateurs pertinents, dont certains pourraient être utilisés par les cinq règlements présentés à gauche et ci-dessus

Indicateurs requis

Hypothèses basées sur les lignes directrices de la Commission européenne sur le climat (voir colonne de droite) et le plan d'action de l'EBA⁴ :

- Part des actifs finançant les activités vertes (tel que défini par la taxonomie)
- Montant des garanties liées aux actifs/activités verts
- Montant total des portefeuilles à revenu fixe investis en obligations vertes

- Évaluation quantitative des risques ESG pour le bilan (court, moyen et long terme) :
 - Stress-tests
 - Analyse de scénarios

Attention : Les risques ESG seront précisés dans rapport de l'EBA1 à la mi-juin 2021 et pourrait ne pas se limiter aux risques environnementaux

EXEMPLE D'INDICATEURS DEMANDES PAR RÉGLEMENTATION

Émissions de GES¹
Scope 1



Émissions directes
(carburant, chauffage au gaz, climatisation...)
en tonnes de CO₂e

Émissions de GES Scope 2



Émissions indirectes liées à l'électricité, la chaleur et la vapeur
en tonnes de CO₂e

Émissions de GES Scope 3



Émissions liées au reste de la chaîne de valeur (amont & aval)
en tonnes de CO₂e

Cibles de réduction des émissions de GES



Objectifs de réduction absolue des émissions de Scope 1,2 et/ou 3
en % entre deux années

Cibles d'efficacité énergétique



Objectifs de réduction de l'intensité énergétique (kWh/tonne, Wh/€ de revenu...)
en % entre deux années

Composition du mix énergétique



Quantité d'énergie consommée et/ou produite par types de ressource
en MWh

Cibles d'ENR² dans le mix énergétique



Objectifs d'augmentation de la part de renouvelable au sein du mix énergétique
en % entre deux années

Risques climatiques physiques



Part des actifs exposée à de futurs risques climatiques physiques et chroniques
en %

Pourcentage d'activités vertes



Part du chiffre d'affaire issue d'activités vertes (selon la taxonomie EU)
en %

Pourcentage d'obligations vertes



Part des obligations et/ou encours de financements vert (e.g. Green Bonds)
en %

CONTACT LIST:



Éric Campos

Head of Corporate Social Responsibility of Crédit Agricole S.A.
CEO of Grameen Credit Agricole Foundation

+33 1 43 23 58 78

eric.campos@credit-agricole-sa.fr



Guillaume Finger

CSR reporting and communication Officer

+33 1 43 23 76 29

guillaume.finger@credit-agricole-sa.fr

See all our press releases and publications at: www.credit-agricole.com

 Groupe Crédit Agricole  Crédit_Agricole

**GROUPE
CRÉDIT
AGRICOLE**



CA CRÉDIT
AGRICOLE

Amundi
ASSET MANAGEMENT

CA INDOSUEZ
WEALTH MANAGEMENT

CA CRÉDIT AGRICOLE
ASSURANCES

CA CRÉDIT AGRICOLE
IMMOBILIER

CA CRÉDIT AGRICOLE
CORPORATE & INVESTMENT BANK

caceis
INVESTOR SERVICES

CA CRÉDIT AGRICOLE
LEASING & FACTORING

CA CRÉDIT AGRICOLE
CONSUMER FINANCE

CA CRÉDIT AGRICOLE
PAYMENT SERVICES