



EMPLOYEUR RESPONSABLE

Engagement social
Chiffres clés 2022

AGIR CHAQUE JOUR DANS VOTRE INTÉRÊT
ET CELUI DE LA SOCIÉTÉ



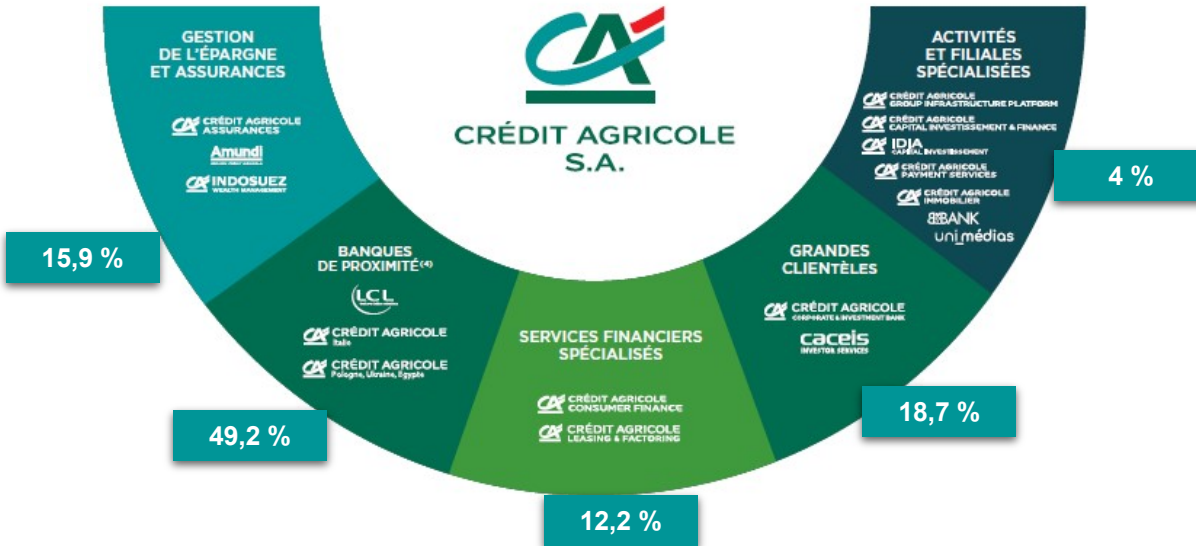
OFFRIR DES OPPORTUNITÉS MULTIPLES

- 5 pôles métiers
- 72 758 Equivalent Temps Plein présents dans 42 pays
- 51 % des collaborateurs à l'international

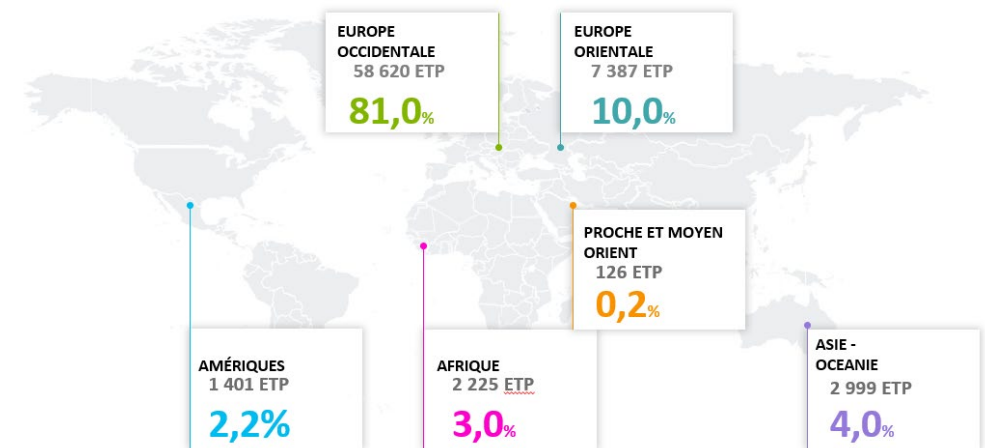
- 12 825 mobilités
- 63 % des postes en CDI pourvus par une mobilité interne
- 40 % de femmes managers⁽²⁾

Un Groupe composé de **5 pôles Métiers** et d'une diversité d'expertises.

Répartition des effectifs (ETP) par pôle métier :

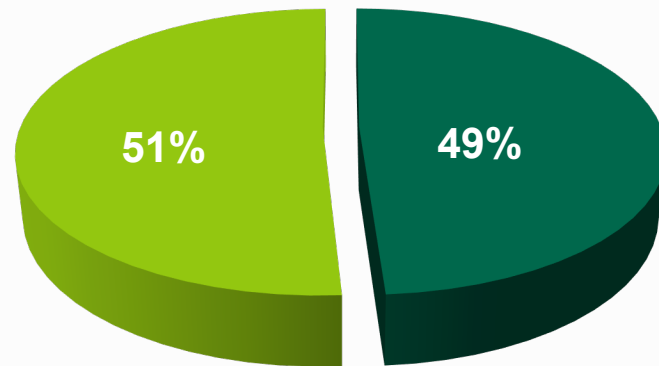


Crédit Agricole S.A. et ses filiales regroupent **72 758 ETP** ⁽¹⁾ présents dans **42 pays**




EFFECTIFS *(chiffres 2022)*

72 758 collaborateurs en
France et à l'international



■ International
■ France

GÉNÉRATIONNEL

Age moyen :  44 ans
Ancienneté moyenne 14 ans

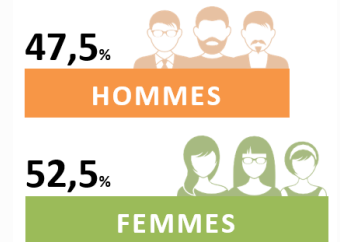
Jeunes

10 % moins de 30 ans
12 000 jeunes accueillis
Accompagnement de 430 Stagiaires
de 3eme issus de REP et REP+

Seniors

31 % de plus de 50 ans, dont
18 % de plus 55 ans

Répartition par genre des effectifs



périmètre couvert : 100%

CULTIVER LA DIVERSITÉ DE SON CAPITAL HUMAIN

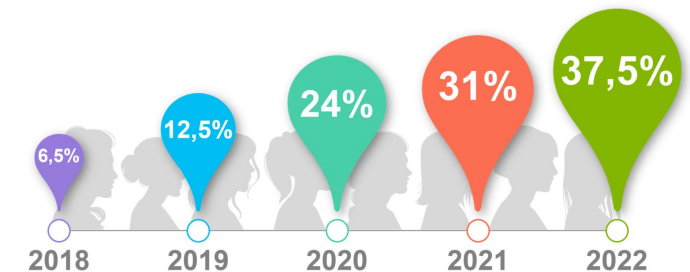
- Part de femmes au COMEX : 37,5 %
- 1^e banque française au classement *Diversity Leaders* du Financial Times ⁽¹⁾
- Part de femmes au Top 150 : 22,5%
- Taux d'emploi de personnes en situation de handicap Crédit Agricole S.A. ⁽²⁾ : 5,54 %

Index de l'égalité professionnelle

Des actions récompensées avec :

- Un index de **91/100** pour Crédit Agricole S.A. UES
- L'ensemble ⁽³⁾ des entités obtient un score d'au moins 83/100

Progression significative de la **féménisation du Comité exécutif de Crédit Agricole S.A.**, de **6,5 %** en 2018 à **37,5 %** en 2022



Par l'inclusion des personnes en situation de Handicap à travers des accords successifs signés avec les Institutions Représentatives du Personnel : progression constante du taux d'emploi depuis la loi de 2005 et 7^e accord signé en 2022

Par l'internationalisation de nos viviers de talents, avec **19 % de la relève "internationale"** dans les plans de succession à fin 2022

Part des femmes (données 2022)



Promotion de femmes

Part de femmes parmi les promotions de l'année ⁽¹⁾ : 58,5%

Parentalité périmètre monde

Congés maternité 16 semaines

Congé paternité : 4 semaines

Existence de Réseaux mixité

7 en France

12 à l'international

S'ENGAGER POUR LES JEUNES



Objectif Groupe :

Accueil de **50 000 jeunes** à horizon 2025 soit **12 500 jeunes** par an

En 2022 :

Caisses régionales

8 535 jeunes accueillis

4 098 contrats en alternance

4 437 stagiaires école



12 019 jeunes accueillis

3 583 contrats en alternance

3 353 stagiaires école

- 2^{ème} entreprise préférée des services financiers auprès des étudiants et jeunes diplômés ⁽¹⁾
- 1 recrutement en CDI sur 4 fait suite à un contrat dans le Groupe (alternance, stage, CDD)
- 430 collégiens de 3^e de REP et REP+ accueillis en stage d'observation ⁽²⁾
- 46 % des recrutements en CDI ont moins de 30 ans

FORMER SES COLLABORATEURS ET PARTICIPE AU DÉVELOPPEMENT COLLECTIF

Une politique de recrutement volontariste inscrite dans le PMT 2022-2025

- Groupe Crédit Agricole : objectif d'accueillir 50 000 jeunes sur 2022-2025 pour favoriser leur insertion dans le monde professionnel
- Crédit Agricole S.A. : 7 388 CDI recrutés⁽¹⁾ dont 46% < à 30 ans
- 1 CDI sur 4 était déjà en contrat dans le Groupe (CDD, alternance, stage)
- 21 % de nos effectifs monde < à 35 ans

Un panel de formations pour renforcer l'employabilité et l'adaptabilité des collaborateurs

- 2,17 M d'heures de formation ⁽¹⁾
- 16 grands domaines de formations pour les dirigeants, les managers et les collaborateurs
- De nombreux modules de formations en distanciel ou en présentiel
- Des événements pour inspirer les collaborateurs et développer leur curiosité
- Une formation RSE pour tous déployée d'ici 2025

Des possibilités de mobilité variées pour évoluer au sein du Groupe

- Des dispositifs internes de mobilité complets et réguliers (*Mobilimeeting, Mobilijobs...*)
- Des outils pour renforcer le feedback et le développement continu des compétences
- Crédit Agricole S.A. : 12 825 mobilités internes⁽¹⁾
- 3 415 promotions en France ⁽¹⁾

Une politique de rétribution attractive / attrayante

- Pour l'ensemble des collaborateurs :
- Rémunération fixe
 - Rémunération variable annuelle
 - Participation et intéressement (en France)
 - Régime de prévoyance et de santé (en France)

PROPOSER UN CADRE DE TRAVAIL ATTRACTIF ET SÉCURISANT

- Employeur en France offrant les plus belles perspectives de carrières ⁽¹⁾
- Premier recruteur des services financiers ⁽²⁾
- De nombreux engagements pour la qualité de vie au travail
- Labellisations Refuges LPO, BiodiverCity Life et EcoJardins pour nos campus en Ile-de-France



Une attention portée à l'équilibre vie professionnelle / vie personnelle :

- **plusieurs offres sont disponibles**, dont une cellule psychologique, accompagnement pédagogique pour les enfants, crèches & centres de loisirs, soutien à la parentalité
- **des accords de travail à distance** dans tous les métiers
- des possibilités de **travail à temps partiel**
- **une offre sociale** proposée aux collaborateurs des campus, y compris bien-être, salles de sport, restauration collective, etc.

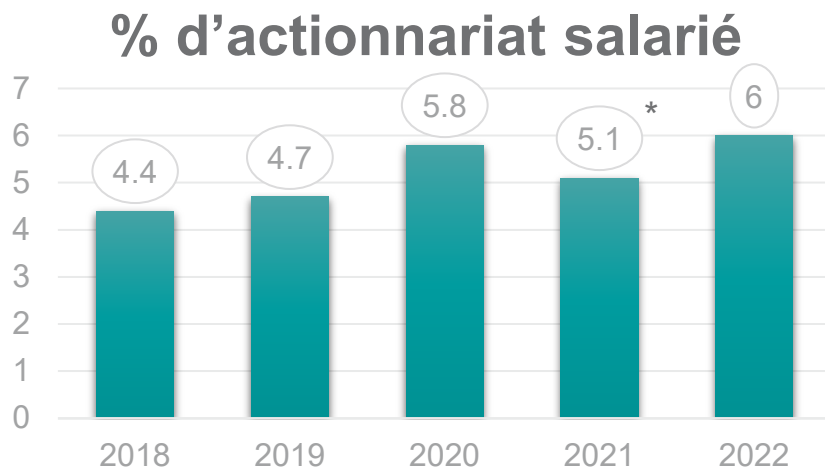
L'écoute des collaborateurs :
81 % de participation
à l'étude annuelle IMR
en 2022⁽³⁾



PARTAGER LA CRÉATION DE VALEUR

- Accords de participation et intéressement pour l'ensemble des collaborateurs en France
- 6 % d'actionnariat salarié

Des augmentations de capital régulières réservées aux salariés et retraités du Groupe



(*) La variation de l'actionnariat salarié entre 2020 et 2021 est due à une **baisse mécanique** suite au débouclage de l'opération d'augmentation de capital de 2016.



Rémunération variable collective⁽¹⁾

- Définie au niveau des entités
- Accords de participation et intéressement avec abondement des PEE⁽²⁾ et PERCOL⁽³⁾ en France

6% en 2022

Plus haut niveau d'actionnariat salarié atteint par le Groupe depuis 5 ans, le plaçant dans le **Top 10 du CAC 40**

PARTICIPER AU PROGRÈS SOCIAL

- 262 accords d'entreprises signés en 2022 : 124 en France et 138 à l'international
- 7^e accord Handicap signé⁽¹⁾, pour 2023-2025



Engagement avec un **Accord Cadre International** signé le 31 juillet 2019 avec UNI Global Union, fédération syndicale internationale du secteur privé des services.

UN GROUPE ATTENTIF :

À un dialogue social de proximité :

- Accords France : 124 ⁽²⁾
- Accords à l'international : 138 ⁽²⁾



Renforcer son pacte social en favorisant le parcours des représentants du personnel et la promotion de l'attractivité des fonctions syndicales : **l'Accord du Groupe Crédit Agricole S.A. relatif au parcours des représentants du personnel** du 8 mars 2019

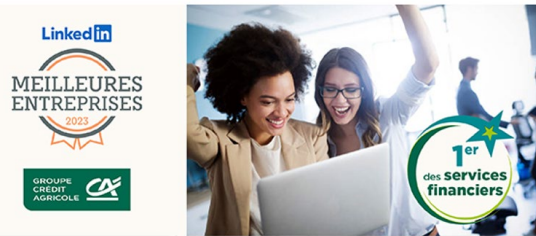
Au développement et au maintien d'un dialogue social riche via des **instances Groupe** ainsi que des **instances locales**.

Au niveau Groupe, il est incarné par deux institutions transverses à Crédit Agricole S.A. et aux Caisses régionales :

- le Comité d'entreprise européen
- le Comité de Groupe

100% des collaborateurs en France sont couverts par une convention collective

NOS PALMARÈS



Le Crédit Agricole, 1^{er} des services financiers au classement LinkedIn Top Companies 2023 France

LinkedIn 2023

1^{er} des services financiers dans le classement des 25 grandes entreprises offrant les meilleures opportunités de carrière en France. ⁽¹⁾



Universum

Employeur le plus engagé en RSE des services financiers et dans le TOP10 tous secteurs confondus ⁽²⁾



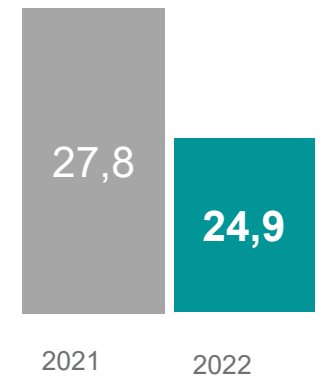
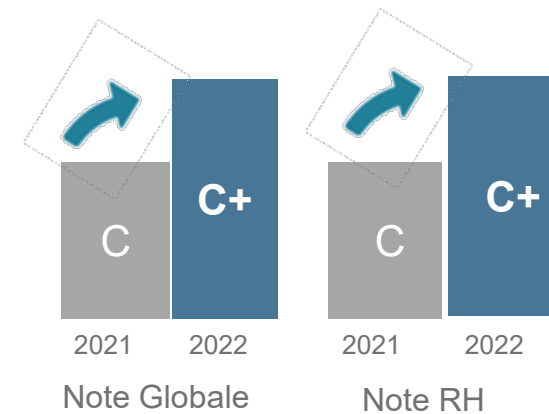
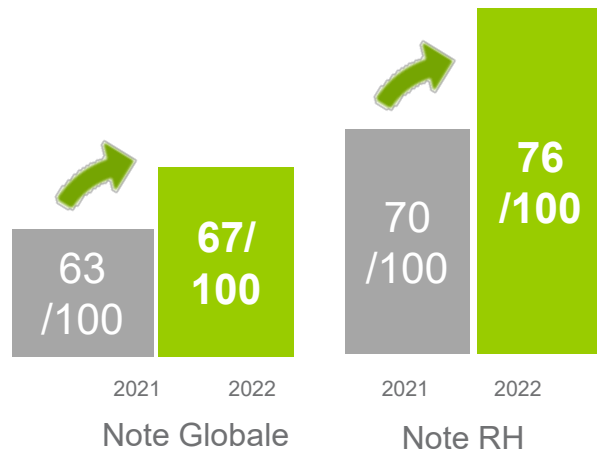
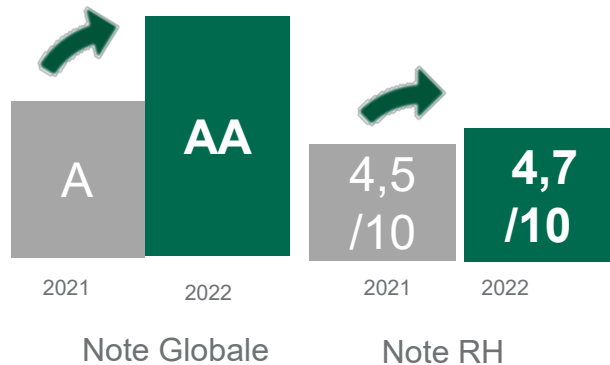
Le Figaro

1^{er} recruteur des services financiers⁽³⁾

Palmarès de la Féminisation des instances dirigeantes du SBF 120 ⁽⁴⁾

Le Groupe Crédit Agricole S.A. est 1^{er} des Services financiers et 27^e sur les 120 plus grandes entreprises françaises cotées.

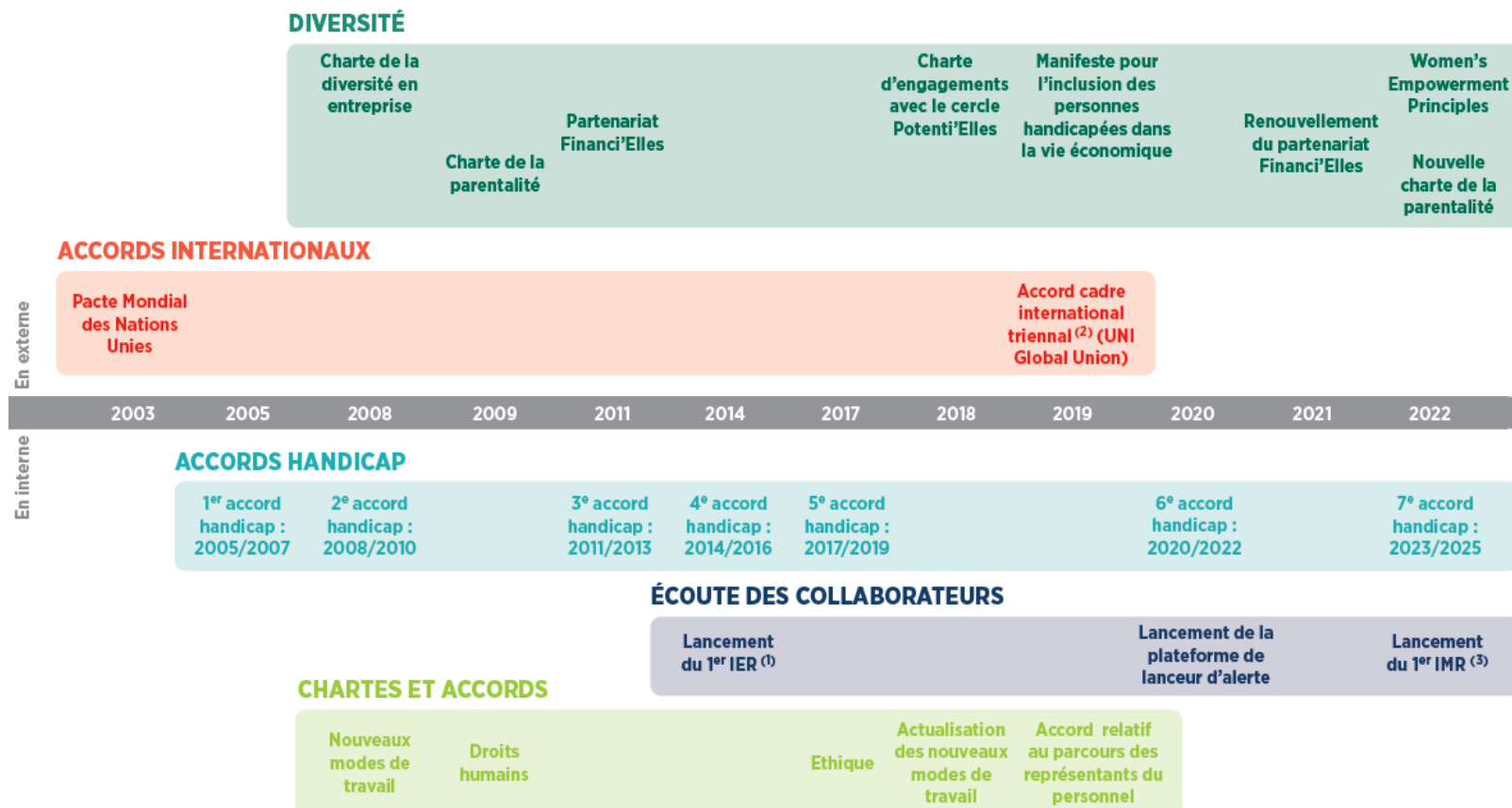
NOS CLASSEMENTS EXTRA-FINANCIERS 2022



DES ENGAGEMENTS DANS LA DURÉE



Les principaux engagements sociétaux de Crédit Agricole S.A.



⁽¹⁾ IER : indice d'engagement et recommandation

⁽²⁾ Prorogé jusqu'au 31 juillet 2023

⁽³⁾ IMR : indice de mise en responsabilité

Mars 2023

